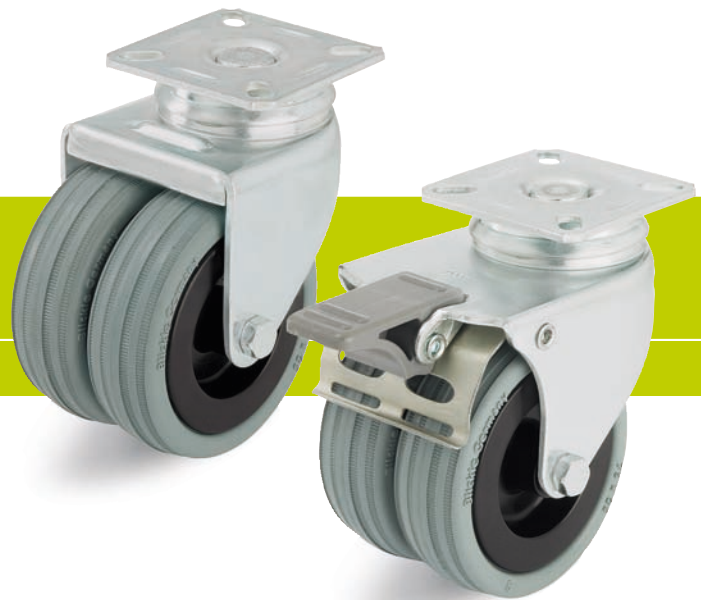


Серия: LDA-VPA

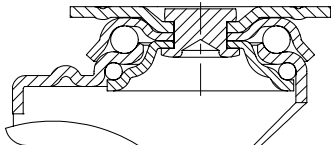
Сдвоенные аппаратные ролики с крепёжной панелью, колёса с цельнолитыми резиновыми шинами

70 - 100 кг

RoHS



1



Кронштейны: серии LDA - изготовлены методом штамповки из листовой стали, поворотный узел на двухрядном шарикоподшипнике с использованием заклёпочного соединения, защита шариков осуществляется опорной панелью и опорной шайбой особой формы. Ось колеса на болту. Гальванически оцинкованы с голубой пассивацией без содержания Cr6+. Обзорная информация о кронштейнах: на странице 62 Чертежи крепёжных панелей: на странице 76 Фиксирующая система "stop-fix": на странице 80

Колёса: серии VPA - шина цельнолитая из высококачественной резины, 80° Shore A, серая, не оставляет следов и цветовых изменений на контактных поверхностях. Обод: из высококачественного, прочного на излом полиамида-6, у моделей на шарикоподшипниках - из полипропилена, цвет чёрный. Типы подшипников: подшипник скольжения или два запрессованных шарикоподшипника. Подробное описание: на страницах 93 и 42

Поворотные ролики	Пов. ролики с фиксатором "stop-fix"	Диаметр колеса [мм]	Ширина шины [мм]	Грузоподъёмн. [кг]	Тип подшипника	Общая высота [мм]	Размер панели [мм]	Расстояние отверстий [мм]	Диаметр отверстий [мм]	Смещение [мм]
LDA-VPA 50G	LDA-VPA 50G-FI	50	2 x 18	70	скольжения	71	60 x 60	38x38/48x48	6,2	31
LDA-VPA 50K	LDA-VPA 50K-FI	50	2 x 18	70	шариковые	71	60 x 60	38x38/48x48	6,2	31
LDA-VPA 75G	LDA-VPA 75G-FI	75	2 x 25	100	скольжения	101	60 x 60	40x40/46x46	6,2	34
LDA-VPA 75K	LDA-VPA 75K-FI	75	2 x 25	100	шариковые	101	60 x 60	40x40/46x46	6,2	34

Аксессуары



электропроводящая модель с чёрной шиной

Техническое описание на стр. 36, 38

Дополнение к наименованию -EL

В наличии для всех моделей на шарикоподшипниках