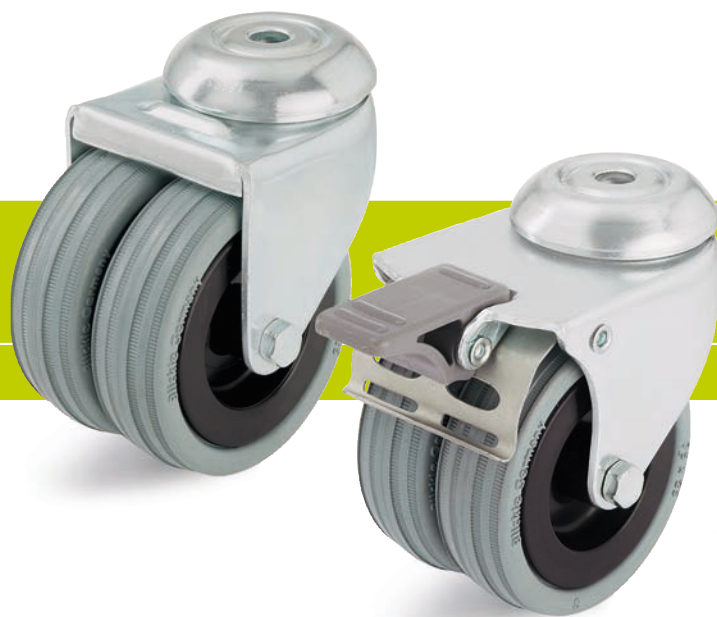


Серия: LMDA-VPA

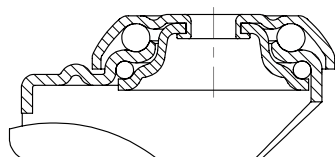
## Сдвоенные аппаратные ролики с центральным крепёжным отверстием, колёса с цельнолитыми резиновыми шинами

70 - 100 кг

RoHS



1



**Кронштейны:** серии LMDA - изготовлены методом штамповки из листовой стали, поворотный узел на двухрядном шарикоподшипнике с использованием заклёпочного соединения, защита шариков осуществляется опорной панелью и опорной шайбой особой формы. Ось колеса на болту. Гальванически оцинкованы с голубой пассивацией без содержания Cr6+.

Обзорная информация о кронштейнах: на странице 62  
Фиксирующая система "stop-fix": на странице 80

**Колёса:** серии VPA - шина цельнолитая из высококачественной резины, 80° Shore A, серая, не оставляет следов и цветовых изменений на контактных поверхностях. Обод: из высококачественного, прочного на излом полиамида-6, у моделей на шарикоподшипниках - из полипропилена, цвет чёрный.

Типы подшипников: подшипник скольжения или два запрессованных шарикоподшипника.  
Подробное описание: на страницах 93 и 42

Поворотные ролики	Пов. ролики с фиксатором "stop-fix"	Диаметр колеса [мм]	Ширина шины [мм]	Грузо-подъёмн. [кг]	Тип подшипника	Общая высота [мм]	Диаметр панели [мм]	Диаметр отверстия [мм]	Смещение [мм]
LMDA-VPA 50G	LMDA-VPA 50G-FI	50	2 x 18	70	скольжения	71	41	10,2	31
LMDA-VPA 50K	LMDA-VPA 50K-FI	50	2 x 18	70	шариковые	71	41	10,2	31
LMDA-VPA 75G	LMDA-VPA 75G-FI	75	2 x 25	100	скольжения	98	55	10,2	34
LMDA-VPA 75K	LMDA-VPA 75K-FI	75	2 x 25	100	шариковые	98	55	10,2	34

### Аксессуары



электропроводящая модель с чёрной шиной

Техническое описание на стр. 36, 38

Дополнение к наименованию -EL

В наличии для всех моделей на шарикоподшипниках