

Серия: LDA-TPA

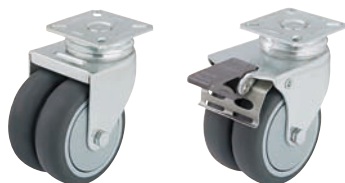
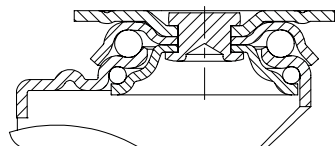
Сдвоенные аппаратные ролики с крепёжной панелью, колёса с контактным слоем из термопластичной резины

80 - 100 кг

RoHS



1



Кронштейны: серии LDA - изготовлены методом штамповки из листовой стали, поворотный узел на двухрядном шарикоподшипнике с использованием заклёпочного соединения, защита шариков осуществляется опорной панелью и опорной шайбой особой формы. Ось колеса на болту. Гальванически оцинкованы с голубой пассивацией без содержания Cr6+.

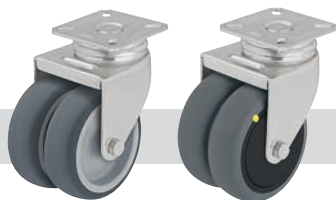
Обзорная информации о кронштейнах: на странице 62
Чертежи крепёжных панелей: на странице 76
Фиксирующая система "stop-fix": на странице 80

Колёса: серии TPA - контактный слой: из высококачественного термопластичного резинового эластомера (TPE), содержит масло, 85° Shore A, цвет серый, не оставляет следов.

Основание колеса: из высококачественного, прочного на излом полипропилена, цвет серебристо-серый (у электропроводящей модели "-ELS" цвет чёрный). Типы подшипников: подшипник скольжения или один заформованный центрально шарикоподшипник (С). Модель на шарикоподшипнике (С) - стандартно с пластмассовыми защитными кожухами. Подробное описание: на страницах 88 и 42

Поворотные ролики	Пов. ролики с фиксатором "stop-fix"	Диаметр колеса [мм]	Ширина колеса [мм]	Грузо-подъёмн. [кг]	Тип подшипника	Общая высота [мм]	Размер панели [мм]	Расстояние отверстий [мм]	Диаметр отверстий [мм]	Смещение [мм]
LDA-TPA 50G	LDA-TPA 50G-FI	50	2 x 19	80	скольжения	71	60 x 60	38x38/48x48	6,2	31
LDA-TPA 50K-FK	LDA-TPA 50K-FI-FK	50	2 x 19	80	шариковый (С)	71	60 x 60	38x38/48x48	6,2	31
LDA-TPA 75G	LDA-TPA 75G-FI	75	2 x 25	100	скольжения	101	60 x 60	40x40/46x46	6,2	34
LDA-TPA 75K-FK	LDA-TPA 75K-FI-FK	75	2 x 25	100	шариковый (С)	101	60 x 60	40x40/46x46	6,2	34

Аксессуары



изображение модели на подшипнике скольжения	электропроводящая модель, не оставляющая следов
---	---

Техническое описание на стр.

36, 38

Дополнение к наименованию

-ELS

В наличии для

всех