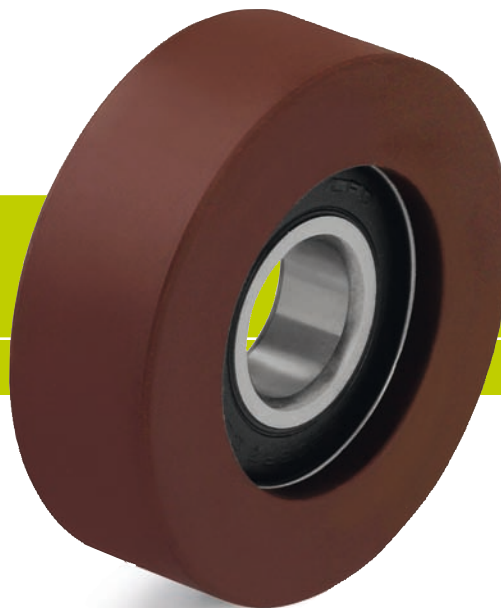


Серия: FPU

Направляющие ролики с контактным слоем из термопластичного полиуретана

20 - 120 кг

RoHS



Твёрдость контакт. слоя	98° Shore A
Температурный диапазон	-25° C - +70° C кратковрем. до +90° C
Сопротивление качению	отлично
Малошумность	удовлетворительно
Бережное отнош. к полу	удовлетворительно

Направляющие ролики серии FPU:

Контактный слой: из высококачественного термопластичного полиуретана, твёрдость 98° Shore A, очень низкое сопротивление качению, очень устойчив к абразивному износу, цвет тёмно-коричневый, не оставляет следов и цветовых изменений на контактных поверхностях, контактный слой отливается под давлением непосредственно на шарикоподшипник. (Описание материала на странице 39)

Тип подшипника:

- Шарикоподшипник, уплотнённый, смазанный долговечной смазкой.

Прочие характеристики:

Высокая химическая устойчивость к воздействию многих агрессивных веществ (смотрите таблицу на стр. 36-37).

Температурный диапазон: -25° C до +70° C, кратковременно до +90° C.

При температурах окружающей среды выше +35° C грузоподъёмность снижается.

Указанные значения грузоподъёмности относятся к применениям, не имеющим препятствий.

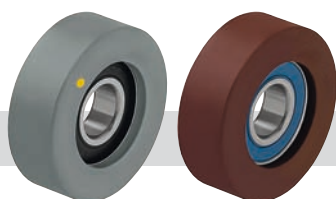
При нормальных условиях эксплуатации не требуют ухода.

Обзорная информация на странице 54

Направляющие ролики	Диаметр колеса	Ширина колеса	Грузоподъёмн. [кг]	Модель шарикоподшипника	Диаметр отверстия (d) [мм]	Монтажная ширина (T5) [мм]
	(D) [мм]	(T2) [мм]				
FPU 25x10/6-6K	25	10	20	626 2RS	6	6
FPU 30x8/6-6K	30	8	20	626 2RS	6	6
FPU 30x11/8-7K	30	11	30	608 2RS	8	7
FPU 35x11/8-7K	35	11	30	608 2RS	8	7
FPU 40x16/12-10K	40	16	50	6201 2RS	12	10
FPU 40x20/10-9K	40	20	65	6200 2RS	10	9
FPU 50x15/10-9K	50	15	60	6200 2RS	10	9
FPU 50x15/12-10K	50	15	60	6201 2RS	12	10
FPU 50x20/15-11K	50	20	70	6202 2RS	15	11
FPU 50x25/15-11K	50	25	100	6202 2RS	15	11
FPU 60x20/17-12K	60	20	100	6203 2RS	17	12
FPU 60x25/15-13K	60	25	120	6302 2RS	15	13
FPU 60x25/20-12K	60	25	120	6004 2RS	20	12

дополнительные модели других размеров по запросу

Аксессуары



	электропроводящая, модель, не оставляющая следов	с шарикоподшипником из нерж. стали
Техническое описание на стр.	36, 39	61
Дополнение к наименованию	-ELS	-ХК
В наличии для	по запросу	по запросу

