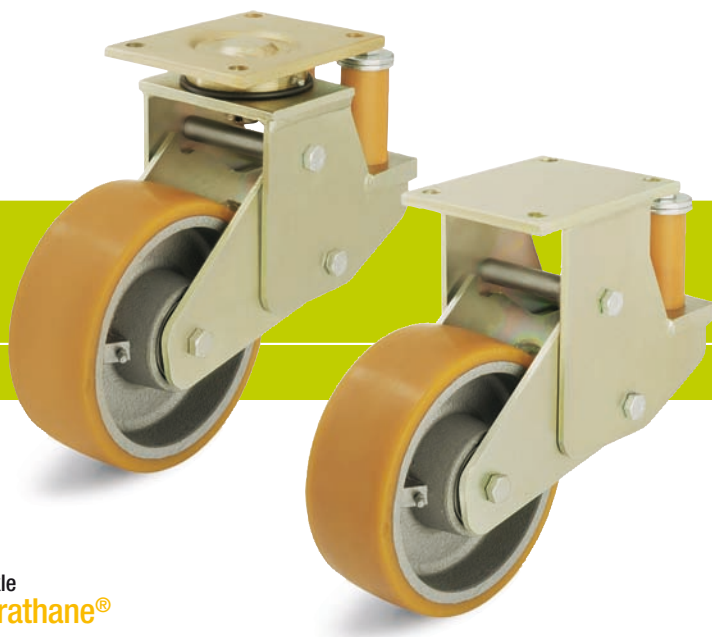
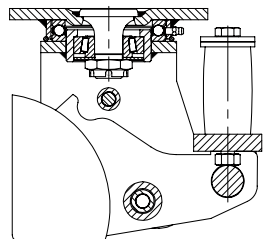


Серия: LSFE-GTH, BSFE-GTH

Большегрузные стальные сварные ролики с полиуретановой пружиной, колесо с контактным слоем Blickle Extrathane®

800 - 1800 кг

RoHS



Кронштейны: серии LSFE/BSFE - особопрочная сварная конструкция из стали, поворотный узел на упорном шарикоподшипнике DIN 711 и коническом роликоподшипнике DIN 720, защищён от пыли и водяных брызг, со смазочным ниппелем, стянут очень стабильным вваренным болтом с застопорённой гайкой. Очень крепкая конструкция вилки, кулисы и эластомерного пружинного элемента, **пружинные характеристики могут быть изменены посредством замены эластомерного пружинного элемента**, подшипник кулисы не требует ухода. Ось колеса на болту. Гальванически оцинкованы с жёлтой пассивацией без содержания Cr6+.

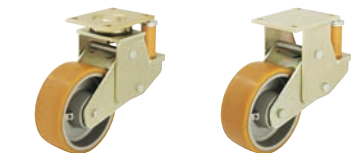
Обзорная информация о кронштейнах: на странице 69
Чертежи крепёжных панелей: на страницах 77 и 78

Колёса: серии GTH - контактный слой: из высококачественного полиуретанового эластомера Blickle Extrathane®, 92° Shore A, цвет светло-коричневый, не оставляет следов и цветовых изменений на контактных поверхностях.

Основание колеса: из прочного на излом серого чугуна, со смазочным ниппелем, покрыто лаком, цвет серебристый.

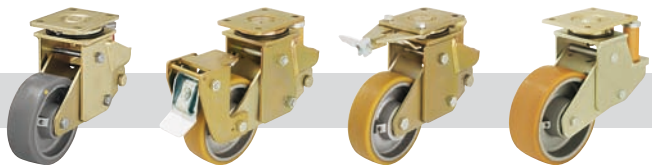
Тип подшипника: два запрессованных шарикоподшипника.

Подробное описание: на страницах 258, 259 и 48



Поворотные ролики	Фиксированные ролики	Диаметр колеса [мм]	Ширина колеса [мм]	Грузоподъёмн. [кг]	Макс. пружинная сила [кг]	Сила предв. затыжки [кг]	Пружинный ход [мм]	Общая высота [мм]	Размер панели [мм]	Расстояние отверстий [мм]	Диаметр отверстий [мм]	Смещение [мм]
LSFE-GTH 160K	BSFE-GTH 160K	160	50	800	500	50	25	245	140 x 110	105 x 75-80	11	100
LSFE-GTH 200K	BSFE-GTH 200K	200	50	1000	500	50	25	265	140 x 110	105 x 75-80	11	100
LSFE-GTH 202K	BSFE-GTH 202K	200	80	1600	850	150	25	275	175 x 140	140 x 105	14	100
LSFE-GTH 250K	BSFE-GTH 250K	250	60	1500	850	150	25	315	175 x 140	140 x 105	14	120
LSFE-GTH 252K	BSFE-GTH 252K	250	80	1800	1200	200	25	315	200 x 160	160 x 120	14	120

Аксессуары



	антистатическая модель, не оставляющая следов	с фиксатором колеса "Radstop"	с фиксатором направления движения	отличающиеся пружинные характеристики
Техническое описание на стр.	36, 39	81	83	
Дополнение к наименованию	-AS	-RA		
В наличии для	по запросу	по запросу	по запросу	по запросу