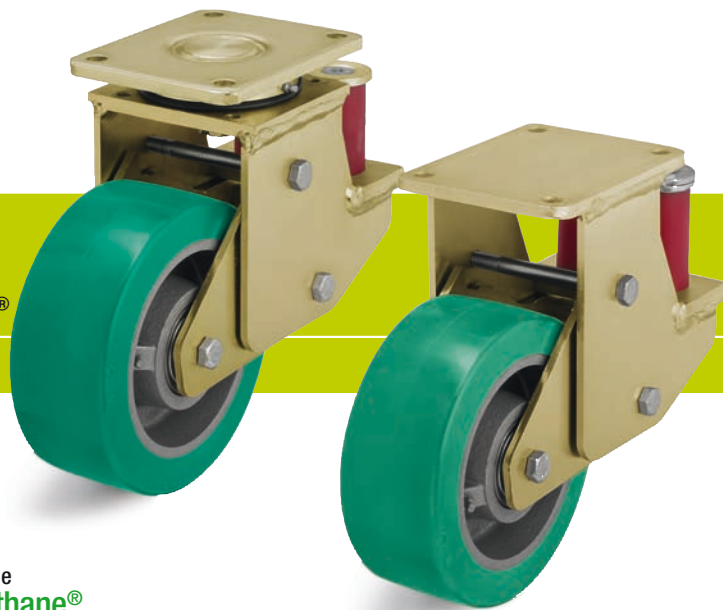
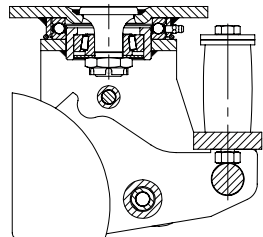


Серия: LSFE-GST, BSFE-GST

## Большегрузные стальные сварные ролики с полиуретановой пружиной, колесо с контактным слоем Blicke Softhane®

600 - 1400 кг

✓RoHS



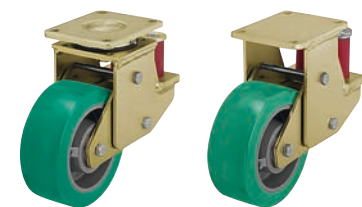
**Кронштейны:** серии LSFE/BSFE - особопрочная сварная конструкция из стали, поворотный узел на упорном шарикоподшипнике DIN 711 и коническом роликоподшипнике DIN 720, защищён от пыли и водяных брызг, со смазочным ниппелем, стянут очень стабильным сваренным болтом с застопорённой гайкой. Очень крепкая конструкция вилки, кулисы и эластомерного пружинного элемента, **пружинные характеристики могут быть изменены посредством замены эластомерного пружинного элемента**, подшипник кулисы не требует ухода. Ось колеса на болту. Гальванически оцинкованы с жёлтой пассивацией без содержания Cr6+.

Обзорная информация о кронштейнах: на странице 69  
Чертежи крепёжных панелей: на страницах 77 и 78

**Колёса:** Серия GST - контактный слой: из высококачественного полиуретанового эластомера Blicke Softhane®, 75° Shore A, цвет зелёный, не оставляет следов и цветовых изменений на контактных поверхностях. Основание колеса: из прочного на излом серого чугуна, со смазочным ниппелем, покрыто лаком, цвет серебристый.

Тип подшипника: два запрессованных шарикоподшипника.

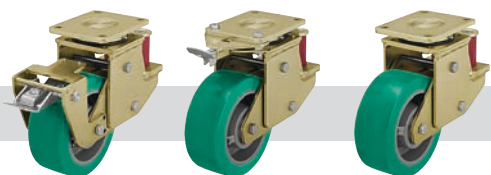
Подробное описание: на страницах 229 и 47



Поворотные ролики	Фиксированные ролики	Диаметр колеса	Ширина колеса	Грузо-подъёмн.	Макс. пружинная сила	Сила предв. затяжки	Пружинный ход	Общая высота	Размер панели	Расстояние отверстий	Диаметр отверстий	Смещение
		[мм]	[мм]	[кг]	[кг]	[кг]	[мм]	[мм]	[мм]	[мм]	[мм]	[мм]
LSFE-GST 160K	BSFE-GST 160K	160	50	600	500	50	25	245	140 x 110	105 x 75-80	11	100
LSFE-GST 200K	BSFE-GST 200K	200	50	800	500	50	25	265	140 x 110	105 x 75-80	11	100
LSFE-GST 202K	BSFE-GST 202K	200	80	1200	850	150	25	275	175 x 140	140 x 105	14	100
LSFE-GST 250K	BSFE-GST 250K	250	60	1200	850	150	25	315	175 x 140	140 x 105	14	120
LSFE-GST 252K	BSFE-GST 252K	250	80	1400	1200	200	25	315	200 x 160	160 x 120	14	120

20

### Аксессуары



	с фиксатором колеса "Radstop"	с фиксатором направления движения	отличающиеся пружинные характеристики
Техническое описание на стр.	81	83	
Дополнение к наименованию	-RA		
В наличии для	по запросу	по запросу	по запросу