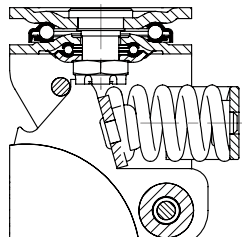


Серия: LHF-ALST, BHF-ALST

Большегрузные ролики из листовой стали, со стальной пружиной, с контактным слоем Blicke Softhane®

300 - 700 кг

RoHS

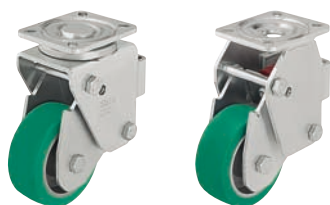


Кронштейны: серии LHF/BHF - изготовлены методом штамповки из толстостенной листовой стали, с массивной вилкой и крепёжной панелью, стянуты очень стабильным центральным болтом с застопорённой гайкой, поворотный узел на двухрядном шарикоподшипнике, усиленном дополнительно **четырьмя закалёнными вкладышами особой формы**, обеспечивающими особо высокую устойчивость к толчкам и ударам. Прочная конструкция кулисы со стальной пружиной, подшипник кулисы не требует ухода. Ось колеса на болту. Гальванически оцинкованы с голубой пассивацией без содержания Cr6+.

Обзорная информация о кронштейнах: на странице 68
Чертежи крепёжных панелей: на странице 77

Колёса: серии ALST - контактный слой: из высококачественного полиуретанового эластомера Blicke Softhane®, 75° Shore A, цвет зелёный, не оставляет следов и цветовых изменений на контактных поверхностях. Основание колеса: изготовлено методом литья под давлением из сплава алюминия. Тип подшипника: два запрессованных шарикоподшипника.

Подробное описание: на страницах 222 и 47



Поворотные ролики	Фиксированные ролики	Диаметр колеса [мм]	Ширина колеса [мм]	Грузоподъёмн. [кг]	Макс. пружинная сила [кг]	Сила предв. затяжки [кг]	Пружинный ход [мм]	Общая высота [мм]	Размер панели [мм]	Расстояние отверстий [мм]	Диаметр отверстий [мм]	Смещение [мм]
LHF-ALST 100K-1	BHF-ALST 100K-1	100	40	300	200	30	19	175	100 x 85	80 x 60	9	32
LHF-ALST 100K-3	BHF-ALST 100K-3	100	40	300	200	30	19	175	140 x 110	105 x 75-80	11	32
LHF-ALST 125K-1	BHF-ALST 125K-1	125	40	350	240	30	21	200	100 x 85	80 x 60	9	45
LHF-ALST 125K-3	BHF-ALST 125K-3	125	40	350	240	30	21	200	140 x 110	105 x 75-80	11	45
LHF-ALST 160K	BHF-ALST 160K	160	50	550	570	50	25	245	140 x 110	105 x 75-80	11	65
LHF-ALST 200K	BHF-ALST 200K	200	50	700	570	50	25	265	140 x 110	105 x 75-80	11	65

20

Аксессуары



	антистатическая модель, не оставляющая следов	с фиксатором колеса "Radstop"
Техническое описание на стр.	36, 39	81
Дополнение к наименованию	-AS	-RA
В наличии для	по запросу	по запросу