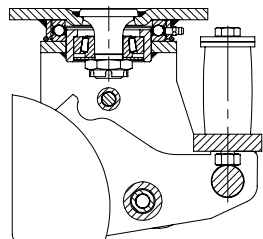


Серия: LSFE-SE, BSFE-SE

Большегрузные стальные сварные ролики с полиуретановой пружиной, колесо с шиной "Blickle EasyRoll"

450 - 1000 кг

RoHS



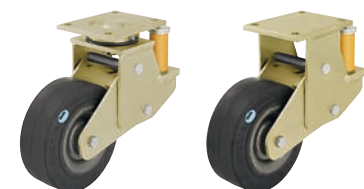
Blickle EasyRoll

Кронштейны: серии LSFE/BSFE - особопрочная сварная конструкция из стали, поворотный узел на упорном шарикоподшипнике DIN 711 и коническом роликоподшипнике DIN 720, защищён от пыли и водяных брызг, со смазочным ниппелем, стянут очень стабильным сваренным болтом с застопорённой гайкой. Очень крепкая конструкция вилки, кулисы и эластомерного пружинного элемента, **пружинные характеристики могут быть изменены посредством замены эластомерного пружинного элемента**, подшипник кулисы не требует ухода. Ось колеса на болту. Гальванически оцинкованы с жёлтой пассивацией без содержания Cr6+.

Обзорная информация о кронштейнах: на странице 69
Чертежи крепёжных панелей: на страницах 77 и 78

Колёса: серии SE - шина: цельнолитая, из высококачественной эластичной резины легкоходного типа "Blickle EasyRoll", 65° Shore A, цвет чёрный. Основание колеса: изготовлено методом штамповки из листовой стали, со стальной трубчатой ступицей, покрыто лаком, цвет антрацитовый.. Тип подшипника: два запрессованных шарикоподшипника.

Подробное описание: на страницах 180 и 45



Поворотные ролики	Фиксированные ролики	Диаметр колеса [мм]	Ширина шины [мм]	Грузоподъёмн. [кг]	Макс. пружинная сила [кг]	Сила предв. затяжки [кг]	Пружинный ход [мм]	Общая высота [мм]	Размер панели [мм]	Расстояние отверстий [мм]	Диаметр отверстий [мм]	Смещение [мм]
LSFE-SE 160K	BSFE-SE 160K	160	50	450	300	50	25	245	140 x 110	105 x 75-80	11	100
LSFE-SE 200K	BSFE-SE 200K	200	50	600	500	50	25	265	140 x 110	105 x 75-80	11	100
LSFE-SE 202K	BSFE-SE 202K	200	80	850	700	100	25	275	175 x 140	140 x 105	14	100
LSFE-SE 250K	BSFE-SE 250K	250	60	850	700	100	25	315	175 x 140	140 x 105	14	120
LSFE-SE 252K	BSFE-SE 252K	250	80	1000	700	100	25	315	175 x 140	140 x 105	14	120

Аксессуары



	с серой, не оставляющей следов шиной	с фиксатором колеса "Radstop"	с фиксатором направления движения	отличающиеся пружинные характеристики
Техническое описание на стр.	38	81	83	
Дополнение к наименованию	-SG	-RA		
В наличии для	Ø 160 - 200 мм, остальн. по запросу	по запросу	по запросу	по запросу