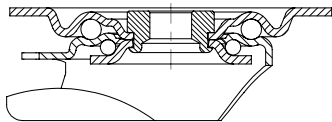
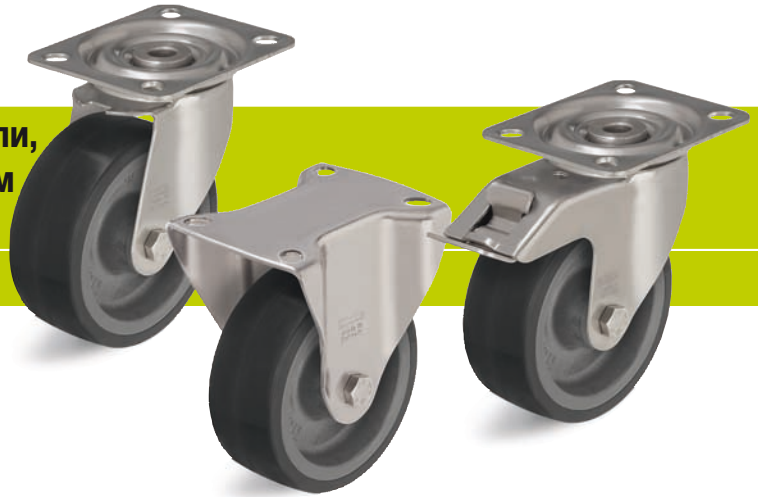


Серия: LIX-POSI, BX-POSI

Жаростойкие ролики из нержавеющей стали, с крепёжной панелью, колесо с контактным слоем Blickle TempLine® Comfort

100 - 120 кг -25° C - +250° C ✓RoHS



Кронштейны: Серия: LIX/BX - из высококачественной нержавеющей стали (номер стали 1.4301/AISI 304), поворотный узел на двухрядном шарикоподшипнике, с прочным центральным стержнем (у серии LIX), спрессован разработанным Blickle, динамическим методом, обеспечивающим долговечность, лёгкость вращения и соответствующий высокотемпературному режиму использования люфт. Поворотный узел поставляется стандартно без смазки ("-OF"). Все детали коррозионно-стойкие. Ось колеса на болту. Поверхность кронштейнов обработана вибрационным шлифованием. Обзорная информация о кронштейнах: на странице 72 Чертежи крепёжных панелей: на странице 77 Фиксирующая система „stop-fix“: на странице 80

Колёса: Серия POSI - контактный слой: из высокожаропрочной силиконовой резины, 75° Shore A, цвет чёрный, **не оставляет следов.**

Основание колеса: из высококачественного, прочного на излом и высокожаропрочного полиамида, цвет серый. Тип подшипника: подшипник скольжения. Подробное описание: на страницах 381 и 52

Температурный диапазон: от -25° C до +250° C.

Пригодны к использованию в автоклавах.



Поворотные ролики	Фиксированные ролики	Пов. ролики с фиксатором "stop-fix"	Диаметр колеса	Ширина колеса	Грузоподъёмн.	Тип подшипника	Общая высота	Размер панели	Расстояние отверстий	Диаметр отверстий	Смещение пов. ролика
			[мм]	[мм]	[кг]		[мм]	[мм]	[мм]	[мм]	[мм]
LIX-POSI 100G-OF	BX-POSI 100G	LIX-POSI 100G-FI-OF	100	40	100	скольжения	125	100 x 85	80 x 60	9	36
LIX-POSI 125G-OF	BX-POSI 125G	LIX-POSI 125G-FI-OF	125	40	120	скольжения	150	100 x 85	80 x 60	9	40

Аксессуары



	с серой, не оставляющей следов шины *	с жаростойкой смазкой от -30°С до +250° C	с нерж. осевой втулкой с тефлоновым покрытием
Техническое описание на стр.	39		85
Дополнение к наименованию	-SG	без -OF	-ХАТ
В наличии для	Ø колеса 125 мм	поворотных роликов по запросу	по запросу

* верхняя граница температурного диапазона +240° C