

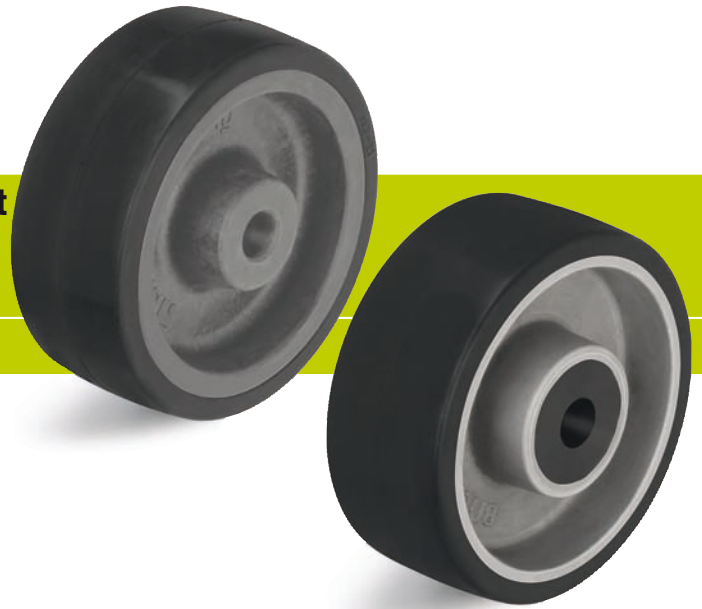
Серия: POSI, ALSI

## Жаростойкие колёса Blickle TempLine® Comfort с контактным слоем из силиконовой резины, с основанием из пластмассы или алюминия

80 - 120 кг

-25° C - +250° C

✓RoHS



Твёрдость контакт. слоя	75° Shore A
Температурный диапазон	-25° C - +250° C
Сопротивление качению	хорошо
Малозумность	очень хорошо
Бережное отнош. к полу	очень хорошо

Blickle TempLine® Comfort

### Колёса серии POSI, ALSI:

**Контактный слой:** из высокожаропрочной силиконовой резины, твёрдость 75° Shore A, очень высокая комфортабельность движения, низкий уровень издаваемых при движении шумов, высокоэластичный, очень бережное отношение к поверхности пола, устойчив к абразивному износу и старению, цвет чёрный, **не оставляет следов**, соединён с основанием колеса посредством вулканизации.

(Описание материала на странице 39)

**Основание колеса:** серии POSI: из высококачественного, прочного на излом и высокожаропрочного полиамида, цвет серый.

У серии ALSI: изготовлено методом литья под давлением из сплава алюминия.

### Типы подшипников:

- Подшипник скольжения, коррозионностойкий.
- Шарикоподшипники: два запрессованных шарикоподшипника, смазанных специальной жаростойкой смазкой.
- ALSI 100/8HKA: два запрессованных шарикоподшипника, смазанных специальной жаростойкой смазкой, с защитными крышками.

### Прочие характеристики:

Серия POSI: высокая химическая устойчивость к воздействию многих агрессивных веществ, **пригодны к использованию в автоклавах** (смотрите таблицу на стр. 36-37).

Серия ALSI: химически устойчивы к воздействию многих агрессивных веществ (описание материала на странице 39).

**Температурный диапазон: -25° C до +250° C.**

Кратковременно допускается температура в печи до +300° C, при этом температура контактного слоя не должна превышать +250° C.

**Подробное описание: на странице 52**

Колёса	Диаметр колеса (D) [мм]	Ширина колеса (T2) [мм]	Грузо-подъёмн. [кг]	Тип подшипника	Диаметр отверстия (d) [мм]	Ширина ступицы (T1) [мм]
POSI 101/12G	100	35	80	скольжения	12	38
POSI 100/12G	100	40	100	скольжения	12	45
ALSI 100/12G	100	40	100	скольжения	12	45
ALSI 100/8HKA	100	40	100	шариковые	8	46
ALSI 100/15HK	100	40	100	шариковые	15	45
POSI 125/12G	125	40	120	скольжения	12	45

### Аксессуары



	с серой, не оставляющей следов шины *	нерж. осевая втулка с тефлоновым покр. Ø 12/8x40 мм	нерж. осевая втулка с тефлоновым покр. Ø 12/8x47 мм
Техническое описание на стр.	39	85	85
Наименование модели	-SG	XAT 12x40	XAT 12x47
В наличии для	Ø колеса 125 мм	POSI 101/12G	подш. скольжения с ширин. ступ. 45 мм

\* верхняя граница температурного диапазона +240° C

