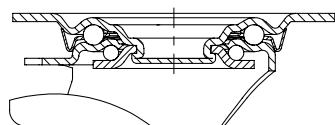
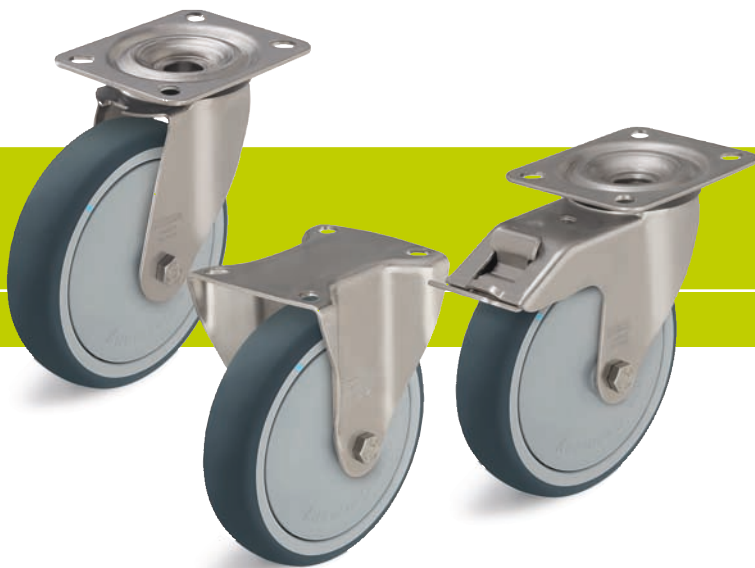


Серия: LEX-PATH, BX-PATH

Ролики из нержавеющей стали с крепёжной панелью, колесо с контактным слоем из термопластичного полиуретана

150 - 300 кг

RoHS



Кронштейны: серии LEX/BX - изготовлены методом штамповки из высококачественной нержавеющей хромоникелевой стали (номер стали 1.4301/AISI 304), поворотный узел на двухрядном шарикоподшипнике, снабжён уплотнением, спрессован специальным, разработанным Blickle, динамическим методом, обеспечивающим долговечность, минимальный люфт и лёгкость вращения. Все детали, включая элементы оси колеса, коррозионностойкие.

Ось колеса на болту. Поверхность кронштейнов обработана вибрационным шлифованием.

Обзорная информации о кронштейнах: на странице 70

Чертежи крепёжных панелей: на странице 77

Фиксирующая система "stop-fix": на странице 80

Колёса: серии PATH - контактный слой: из высококачественного термопластичного полиуретана, 94° Shore A, цвет тёмно-серый, не оставляет следов и цветовых изменений на контактных поверхностях.

Основание колеса: из высококачественного, прочного на излом полиамида-6, цвет серебристо-серый.

Типы подшипников: подшипник скольжения, роликподшипник из нержавеющей стали или один заформованный центрально, уплотнённый шарикоподшипник (C).

Модели на шарикоподшипнике (C) - стандартно с дополнительным уплотнением подшипника, колёса диаметром 80-125 мм оснащены дополнительно пластмассовыми защитными кожухами.

Подробное описание: на страницах 208 и 42

Поворотные ролики	Фиксированные ролики	Пов. ролики с фиксатором "stop-fix"	Диаметр колеса [мм]	Ширина колеса [мм]	Грузоподъёмн. [кг]	Тип подшипника	Общая высота [мм]	Размер панели [мм]	Расстояние отверстий [мм]	Диаметр отверстий [мм]	Смещение пов. ролика [мм]
LEX-PATH 80G	BX-PATH 80G	LEX-PATH 80G-FI	80	32	150	скольжения	102	100 x 85	80 x 60	9	38
LEX-PATH 80KD-FK	BX-PATH 80KD-FK	LEX-PATH 80KD-FI-FK	80	32	150	шариковый (C)	102	100 x 85	80 x 60	9	38
LEX-PATH 100G	BX-PATH 100G	LEX-PATH 100G-FI	100	32	150	скольжения	125	100 x 85	80 x 60	9	36
LEX-PATH 100KD-FK	BX-PATH 100KD-FK	LEX-PATH 100KD-FI-FK	100	32	150	шариковый (C)	125	100 x 85	80 x 60	9	36
LEX-PATH 125G	BX-PATH 125G	LEX-PATH 125G-FI	125	32	150	скольжения	150	100 x 85	80 x 60	9	40
LEX-PATH 125KD-FK	BX-PATH 125KD-FK	LEX-PATH 125KD-FI-FK	125	32	150	шариковый (C)	150	100 x 85	80 x 60	9	40
LEX-PATH 160G	BX-PATH 160G	LEX-PATH 160G-FI	160	40	300	скольжения	195	140 x 110	105 x 75-80	11	54
LEX-PATH 160XR	BX-PATH 160XR	LEX-PATH 160XR-FI	160	40	300	роликовый	195	140 x 110	105 x 75-80	11	54
LEX-PATH 160KD	BX-PATH 160KD	LEX-PATH 160KD-FI	160	40	300	шариковый (C)	195	140 x 110	105 x 75-80	11	54
LEX-PATH 200G	BX-PATH 200G	LEX-PATH 200G-FI	200	40	300	скольжения	235	140 x 110	105 x 75-80	11	54
LEX-PATH 200XR	BX-PATH 200XR	LEX-PATH 200XR-FI	200	40	300	роликовый	235	140 x 110	105 x 75-80	11	54
LEX-PATH 200KD	BX-PATH 200KD	LEX-PATH 200KD-FI	200	40	300	шариковый (C)	235	140 x 110	105 x 75-80	11	54

18

Аксессуары



	изображение модели на подшипнике скольжения	электропроводящая модель, не оставляющая следов *	с фиксатором "ideal-stop" **	нерж. фиксатор направления движения (отдельно) 1 x 360° ***	нерж. фиксатор направления движения (отдельно) 1 x 360° ***	с пластмассовой защитой стопы
Техническое описание на стр.		36, 39	80	83	83	84
Дополнение к наименованию		-ELS	-IS	RI-03.01-KX	RI-03.03-KX	-FP
В наличии для		всех моделей на шарикоподшипнике	Ø колеса 160 - 200 мм	Ø колеса 100 - 125 мм	Ø колеса 160 - 200 мм	Ø колеса 125 мм по запросу

* грузоподъёмность снижается на 35 %.

** без изменения общей высоты

*** только для поворотных роликов без фиксирующих систем