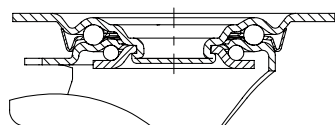
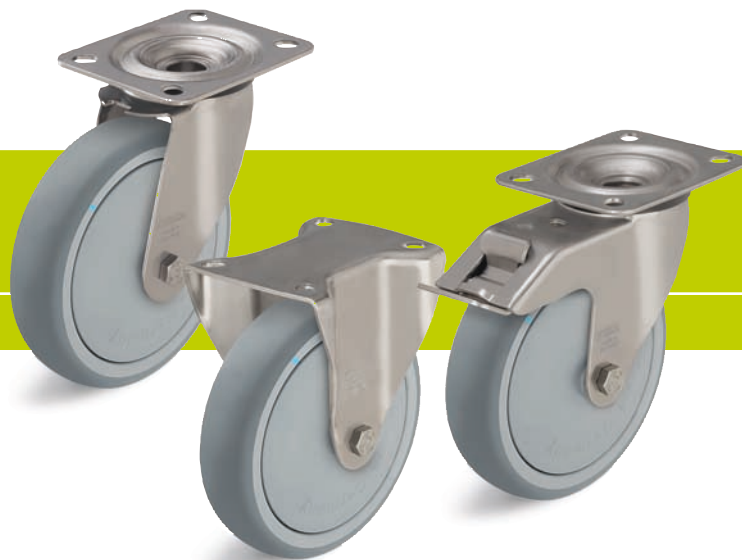


Серия: LEX-TPA, BX-TPA

Ролики из нержавеющей стали с крепёжной панелью, колесо с контактным слоем из термопластичной резины

100 - 250 кг

RoHS



Кронштейны: серии LEX/BX - изготовлены методом штамповки из высококачественной нержавеющей хромоникелевой стали (номер стали 1.4301/AISI 304), поворотный узел на двухрядном шарикоподшипнике, снабжён уплотнением, спрессован специальным, разработанным Blickle, динамическим методом, обеспечивающим долговечность, минимальный люфт и лёгкость вращения. Все детали, включая элементы оси колеса, коррозионностойкие.

Ось колеса на болту. Поверхность кронштейнов обработана вибрационным шлифованием.

Обзорная информация о кронштейнах: на странице 70

Чертежи крепёжных панелей: на странице 77

Фиксирующая система "stop-fix": на странице 80

Колёса: серии TPA - контактный слой: из высококачественного термопластичного резинового эластомера (TPE), 85° Shore A, цвет серый, не оставляет следов.

Основание колеса: из высококачественного, прочного на излом полипропилена, цвет серебристо-серый (у электропроводящей модели "ELS" цвет чёрный).

Типы подшипников: подшипник скольжения, роликподшипник из нержавеющей стали или один заформованный центрально, уплотнённый шарикоподшипник (C).

Модели на шарикоподшипнике (C) - стандартно с дополнительным уплотнением подшипника, колёса диаметром 80-125 мм оснащены дополнительно пластмассовыми защитными кожухами.

Подробное описание: на страницах 145 и 42

Поворотные ролики	Фиксированные ролики	Пов. ролики с фиксатором "stop-fix"	Диаметр колеса [мм]	Ширина колеса [мм]	Грузоподъёмн. [кг]	Тип подшипника	Общая высота [мм]	Размер панели [мм]	Расстояние отверстий [мм]	Диаметр отверстий [мм]	Смещение пов. ролика [мм]
LEX-TPA 80G	BX-TPA 80G	LEX-TPA 80G-FI	80	32	100	скольжения	102	100 x 85	80 x 60	9	38
LEX-TPA 80KD-FK	BX-TPA 80KD-FK	LEX-TPA 80KD-FI-FK	80	32	100	шариковый (C)	102	100 x 85	80 x 60	9	38
LEX-TPA 102G	BX-TPA 102G	LEX-TPA 102G-FI	100	32	110	скольжения	125	100 x 85	80 x 60	9	36
LEX-TPA 102KD-FK	BX-TPA 102KD-FK	LEX-TPA 102KD-FI-FK	100	32	110	шариковый (C)	125	100 x 85	80 x 60	9	36
LEX-TPA 127G	BX-TPA 127G	LEX-TPA 127G-FI	125	32	125	скольжения	150	100 x 85	80 x 60	9	40
LEX-TPA 127KD-FK	BX-TPA 127KD-FK	LEX-TPA 127KD-FI-FK	125	32	125	шариковый (C)	150	100 x 85	80 x 60	9	40
LEX-TPA 160G	BX-TPA 160G	LEX-TPA 160G-FI	160	40	200	скольжения	195	140 x 110	105 x 75-80	11	54
LEX-TPA 160XR	BX-TPA 160XR	LEX-TPA 160XR-FI	160	40	200	роликовый	195	140 x 110	105 x 75-80	11	54
LEX-TPA 160KD	BX-TPA 160KD	LEX-TPA 160KD-FI	160	40	200	шариковый (C)	195	140 x 110	105 x 75-80	11	54
LEX-TPA 200G	BX-TPA 200G	LEX-TPA 200G-FI	200	40	250	скольжения	235	140 x 110	105 x 75-80	11	54
LEX-TPA 200XR	BX-TPA 200XR	LEX-TPA 200XR-FI	200	40	250	роликовый	235	140 x 110	105 x 75-80	11	54
LEX-TPA 200KD	BX-TPA 200KD	LEX-TPA 200KD-FI	200	40	250	шариковый (C)	235	140 x 110	105 x 75-80	11	54

Аксессуары



	изображение модели на подшипнике скольжения	электропроводящая модель, не оставляющая следов *	с фиксатором "ideal-stop" **	нерж. фиксатор направления движения (отдельно) 1 x 360°***	нерж. фиксатор направления движения (отдельно) 1 x 360°***	с пластмассовой защитой стопы
Техническое описание на стр.		36, 38	80	83	83	84
Дополнение к наименованию		-ELS	-IS	RI-03.01-KX	RI-03.03-KX	-FP
В наличии для		на подш. скольжения и шарикоподш.	Ø колеса 160 - 200 мм	Ø колеса 100 - 125 мм	Ø колеса 160 - 200 мм	Ø колеса 125 мм по запросу

* грузоподъёмность снижается на 35 %.

** без изменения общей высоты

*** только для поворотных роликов без фиксирующих систем