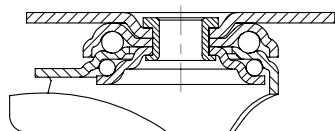
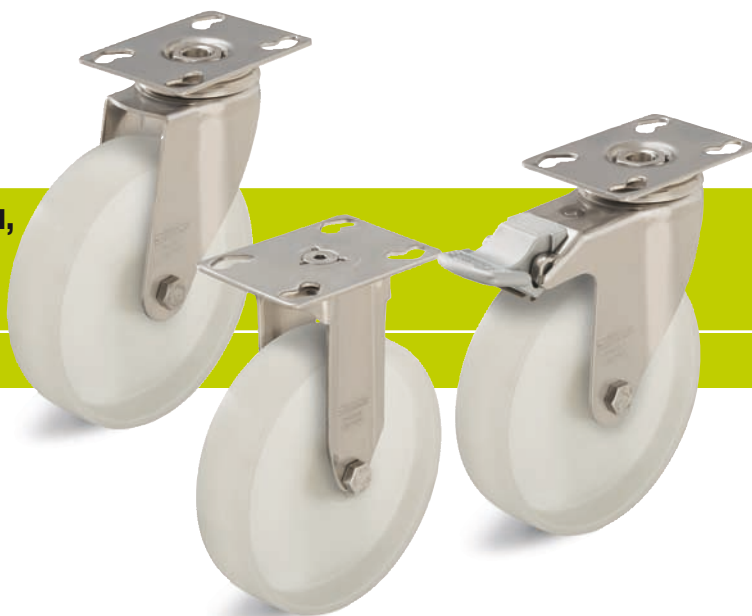


Серия: LPXA-PO, VPXA-PO, LKPXA-PO, VKPXA-PO

Аппаратные ролики из нержавеющей стали, с крепёжной панелью, с колесом из полиамида

75 - 120 кг

RoHS



Кронштейны: серии LPXA/VPXA, LKPXA/VKPXA - изготовлены методом штамповки из высококачественной нержавеющей хромоникелевой стали (номер стали 1.4301/AISI 304), поворотный узел на двухрядном шарикоподшипнике, с прочным центральным стержнем, спрессован специальным, разработанным Blickle, динамическим методом, обеспечивающим долговечность и лёгкость вращения. Все детали, включая элементы оси колеса, коррозионностойкие.

Ось колеса на болту. Поверхность кронштейнов обработана вибрационным шлифованием.

Обзорная информации о кронштейнах: на стр. 69

Чертежи крепёжных панелей: на странице 76

Фиксирующая система "stop-fix": на странице 80

Колёса: серии PO - из высококачественного, прочного на излом полиамида-6, твёрдость 70° Shore D, цвет натурально-белый.

Тип подшипника: подшипник скольжения.

Подробное описание: на страницах 276 и 49

Поворотные ролики	Фиксированные ролики	Пов. ролики с фиксатором "stop-fix"	Диаметр колеса [мм]	Ширина колеса [мм]	Грузо-подъёмн. [кг]	Тип подшипника	Общая высота [мм]	Размер панели [мм]	Расстояние отверстий [мм]	Диаметр отверстий [мм]	Смещение пов. ролика [мм]
LPXA-PO 50G	VPXA-PO 50G	LPXA-PO 50G-FI	50	18	75	скольжения	71	60 x 60	38x38/48x48	6,2	25
LPXA-PO 76G	VPXA-PO 76G	LPXA-PO 76G-FI	75	23	75	скольжения	100	60 x 60	38x38/48x48	6,2	29
LKPXA-PO 80G	VKPXA-PO 80G	LKPXA-PO 80G-FI	80	32	120	скольжения	111	90 x 66	75x45/61x51	8,5	40
LKPXA-PO 101G	VKPXA-PO 101G	LKPXA-PO 101G-FI	100	32	120	скольжения	136	90 x 66	75x45/61x51	8,5	40
LKPXA-PO 126G	VKPXA-PO 126G	LKPXA-PO 126G-FI	125	32	120	скольжения	161	90 x 66	75x45/61x51	8,5	40