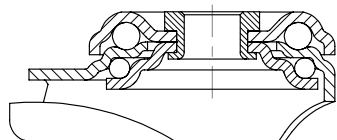
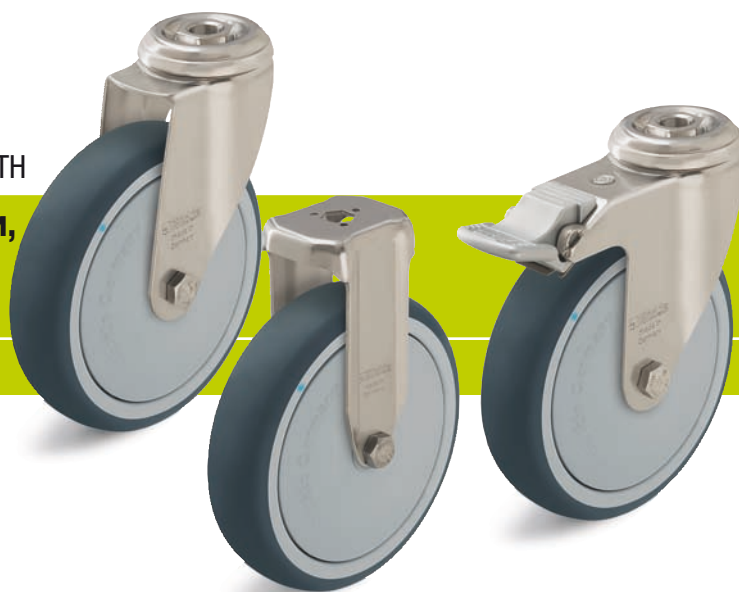


Серия: LRXA-PATH, BRXA-PATH, LKRXA-PATH, BKRXA-PATH

Аппаратные ролики из нержавеющей стали, колесо с контактным слоем из термопластичного полиуретана

75 - 120 кг

RoHS



Кронштейны: серии LRXA/BRXA, LKRXA/BKRXA - изготовлены методом штамповки из высококачественной нержавеющей хромоникелевой стали (номер стали 1.4301/AISI 304), поворотный узел на двухрядном шарикоподшипнике, с прочным центральным стержнем, спрессован специальным, разработанным Blickle, динамическим методом, обеспечивающим долговечность и лёгкость вращения. Все детали, включая элементы оси колеса, коррозионностойкие. Ось колеса на болту. Поверхность кронштейнов обработана вибрационным шлифованием. Обзорная информация о кронштейнах: на стр. 69. Фиксирующая система "stop-fix": на странице 80

Колёса: серии PATH - контактный слой: из высококачественного термопластичного полиуретана, твёрдость 94° Shore A, цвет тёмно-серый, не оставляет следов и цветовых изменений на контактных поверхностях. Основание колеса: из высококачественного, прочного на излом полиамида-6, цвет серебристо-серый. Типы подшипников: подшипник скольжения или один заформованный центрально, уплотнённый шарикоподшипник (C). Модели на шарикоподшипнике (C) - стандартно с пластмассовыми защитными кожухами и дополнительным уплотнением подшипника. Подробное описание: на страницах 99 и 42



| Поворотные ролики | Фиксированные ролики | Пов. ролики с фиксатором "stop-fix" | Диаметр колеса [мм] | Ширина колеса [мм] | Грузоподъёмн. [кг] | Тип подшипника | Общая высота [мм] | Диаметр панели [мм] | Диаметр отверстия [мм] | Смещение пов. ролика [мм] |
|------------------------|------------------------|-------------------------------------|---------------------|--------------------|--------------------|----------------|-------------------|---------------------|------------------------|---------------------------|
| LRXA-PATH 50G | BRXA-PATH 50G | LRXA-PATH 50G-FI | 50 | 19 | 75 | скольжения | 69 | 43 | 11 | 25 |
| LRXA-PATH 50KD-FK | BRXA-PATH 50KD-FK | LRXA-PATH 50KD-FI-FK | 50 | 19 | 75 | шариковый (C) | 69 | 43 | 11 | 25 |
| LRXA-PATH 75G | BRXA-PATH 75G | LRXA-PATH 75G-FI | 75 | 25 | 75 | скольжения | 98 | 43 | 11 | 29 |
| LRXA-PATH 75KD-FK | BRXA-PATH 75KD-FK | LRXA-PATH 75KD-FI-FK | 75 | 25 | 75 | шариковый (C) | 98 | 43 | 11 | 29 |
| LKRXA-PATH 80G | BKRXA-PATH 80G | LKRXA-PATH 80G-FI | 80 | 32 | 120 | скольжения | 108 | 57 | 13 | 40 |
| LKRXA-PATH 80G-11 | BKRXA-PATH 80G-11 | LKRXA-PATH 80G-11-FI | 80 | 32 | 120 | скольжения | 108 | 57 | 11 | 40 |
| LKRXA-PATH 80KD-FK | BKRXA-PATH 80KD-FK | LKRXA-PATH 80KD-FI-FK | 80 | 32 | 120 | шариковый (C) | 108 | 57 | 13 | 40 |
| LKRXA-PATH 80KD-11-FK | BKRXA-PATH 80KD-11-FK | LKRXA-PATH 80KD-11-FI-FK | 80 | 32 | 120 | шариковый (C) | 108 | 57 | 11 | 40 |
| LKRXA-PATH 101G | BKRXA-PATH 101G | LKRXA-PATH 101G-FI | 100 | 32 | 120 | скольжения | 133 | 57 | 13 | 40 |
| LKRXA-PATH 101G-11 | BKRXA-PATH 101G-11 | LKRXA-PATH 101G-11-FI | 100 | 32 | 120 | скольжения | 133 | 57 | 11 | 40 |
| LKRXA-PATH 101KD-FK | BKRXA-PATH 101KD-FK | LKRXA-PATH 101KD-FI-FK | 100 | 32 | 120 | шариковый (C) | 133 | 57 | 13 | 40 |
| LKRXA-PATH 101KD-11-FK | BKRXA-PATH 101KD-11-FK | LKRXA-PATH 101KD-11-FI-FK | 100 | 32 | 120 | шариковый (C) | 133 | 57 | 11 | 40 |
| LKRXA-PATH 126G | BKRXA-PATH 126G | LKRXA-PATH 126G-FI | 125 | 32 | 120 | скольжения | 158 | 57 | 13 | 40 |
| LKRXA-PATH 126G-11 | BKRXA-PATH 126G-11 | LKRXA-PATH 126G-11-FI | 125 | 32 | 120 | скольжения | 158 | 57 | 11 | 40 |
| LKRXA-PATH 126KD-FK | BKRXA-PATH 126KD-FK | LKRXA-PATH 126KD-FI-FK | 125 | 32 | 120 | шариковый (C) | 158 | 57 | 13 | 40 |
| LKRXA-PATH 126KD-11-FK | BKRXA-PATH 126KD-11-FK | LKRXA-PATH 126KD-11-FI-FK | 125 | 32 | 120 | шариковый (C) | 158 | 57 | 11 | 40 |

18

Аксессуары



| | изображение модели на подшипнике скольжения | электропроводящая модель, не оставляющая следов * | с нерж. раздвижной пластмассовой цапфой | с посадочной цапфой из нержавеющей стали | отклоняющие колёса |
|------------------------------|---------------------------------------------|---------------------------------------------------|-----------------------------------------|------------------------------------------|--------------------------|
| Техническое описание на стр. | | 36, 39 | 75 | 74 | 84 |
| Дополнение к наименованию | | -ELS | | | Серия AG / ARG |
| В наличии для | | всех моделей на шарикоподшипнике | пов. роликов с отв. Ø 11 (кроме ELS) | пов. роликов с Ø колеса 125 мм | смотрите на странице 352 |

* грузоподъёмность снижается на 35 %.

** в соответствии с DIN 18867-8 (оборудование для промышленных кухонь)