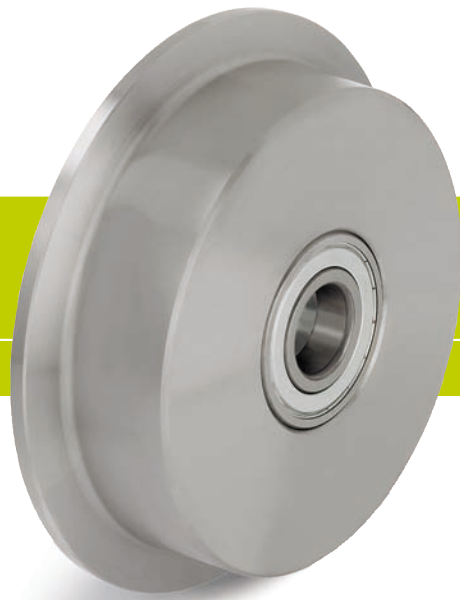


Серия: SPKVS

Одноребордные колёса из стали

500 - 9000 кг

✓RoHS



Твёрдость контакт. слоя	190 - 230 HB
Температурный диапазон	-25° C - +120° C
Сопротивление качению	отлично
Малошумность	посредственно
Бережное отнош. к полу	посредственно

Колёса серии SPKVS:

Изготовлены токарной обработкой из улучшаемой стали, поверхность покрыта тонким слоем масла, поверхность катания с подъёмом в 3° по отношению к оси, исключительно низкое сопротивление качению, предельно устойчивы к абразивному износу, особо высокая статическая и динамическая грузоподъёмность. (Описание материала на странице 40)

Тип подшипника:

- Шарикоподшипники: два запрессованных шарикоподшипника, смазанных долговечной смазкой.

Прочие характеристики:

Данные по химической устойчивости смотрите в описании материала на странице 40.

Температурный диапазон:

- На шарикоподшипниках: -25° C до +120° C.
 - На жаростойких шарикоподшипниках (см. в аксессуарах): -30° C до +300° C, снижение грузоподъёмности на 50 % при +300° C.
- Указанные в таблице значения грузоподъёмности основываются на следующем соотношении одноребордных колёс и рельс, соответствующих DIN 536 (норма для рельс башенных кранов):
 SPKVS 50K до SPKVS 200K: A45
 SPKVS 250K: A55
 SPKVS 300K до SPKVS 400K: A65.

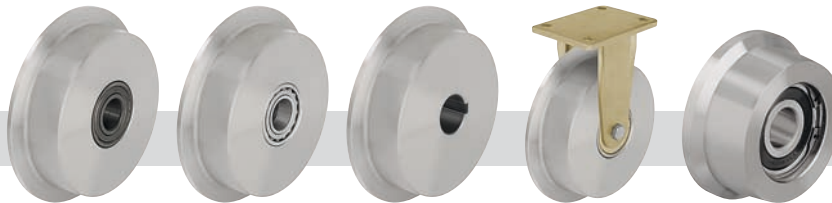
При нормальных условиях эксплуатации не требуют ухода.

Обзорная информация: на странице 51

Одно-ребордные колёса	Диаметр без ребор-ды (D) [мм]	Диаметр с ребордой (D1) [мм]	Ширина колеса (T2) [мм]	Ширина пов. катания (T3) [мм]	Грузо-подъёмн. [кг]	Тип подшипника	Диаметр отверстия (d) [мм]	Ширина ступицы (T1) [мм]
SPKVS 50K	50	62	40	30	500	шариковые	15	40
SPKVS 75K	75	100	40	30	800	шариковые	20	40
SPKVS 100K	100	125	50	40	1200	шариковые	25	50
SPKVS 125K	125	150	50	40	1500	шариковые	25	50
SPKVS 150K	150	180	60	48	2000	шариковые	30	60
SPKVS 200K	200	240	60	48	2500	шариковые	35	60
SPKVS 250K	250	290	75	60	4000	шариковые	45	75
SPKVS 300K	300	345	90	72	7000	шариковые	60	90
SPKVS 400K	400	445	90	72	9000	шариковые	80	90

дополнительные модели других размеров по запросу

Аксессуары



	с жаростойкими шарикоподшипниками	со сферическими двухрядными роликоподшипниками	приводное колесо со шпоночным пазом	с фиксированным кронштейном	модели с другими конструктивными особенностями
Техническое описание на стр.	61	61			
Дополнение к наименованию	-IK	-PR			
В наличии для	по запросу	по запросу	смотрите на странице 466	по запросу	по запросу

