

Серия: BS-SPK

## Большегрузные стальные сварные ролики с одноробордным колесом из чугуна

800 - 3500 кг

RoHS

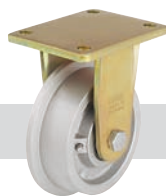


**Кронштейны:** серии BS - особо прочная стальная сварная конструкция со специально усиленными боковинами для лучшего восприятия осевых нагрузок. Ось колеса на болту. Гальванически оцинкованы с жёлтой пассивацией без содержания Cr6+. Обзорная информация о кронштейнах: на странице 68 Чертежи крепёжных панелей: на страницах 77 и 78

**Колёса:** серии SPK - из прочного на излом серого чугуна, начиная с диаметра колеса 125 мм (размер без учёта реборды) со смазочным ниппелем, покрыты лаком, цвет серебристый. Тип подшипника: два запрессованных шарикоподшипника. Подробное описание на страницах 336 и 50

Фиксированные ролики	Диаметр колеса без реборды (D) [мм]	Ширина поверхности катания (Т3) [мм]	Положение реборды (В4) [мм]	Грузоподъёмн. [кг]	Тип подшипника	Общая высота (Н) [мм]	Размер панели [мм]	Расстояние отверстий [мм]	Диаметр отверстий [мм]
BS-SPK 100K	100	36	13	800	шариковые	157	140 x 110	105 x 75-80	11
BS-SPK 125K	125	36	13	900	шариковые	170	140 x 110	105 x 75-80	11
BS-SPK 150K	150	36	13	1000	шариковые	200	140 x 110	105 x 75-80	11
BS-SPK 200K	200	38	10	1500	шариковые	245	140 x 110	105 x 75-80	11
BS-SPK 201K	200	60	20	3000	шариковые	245	175 x 140	140 x 105	14
BS-SPK 250K	250	50	17,5	2500	шариковые	305	175 x 140	140 x 105	14
BS-SPK 251K	250	60	20	3500	шариковые	305	200 x 160	160 x 120	14

### Аксессуары



с жаростойкими шарикоподшипниками \*

Техническое описание на стр.

61

Дополнение к наименованию

-ИК

В наличии для

по запросу

\* грузоподъёмность смотрите на странице 336

