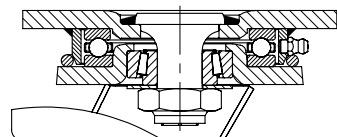
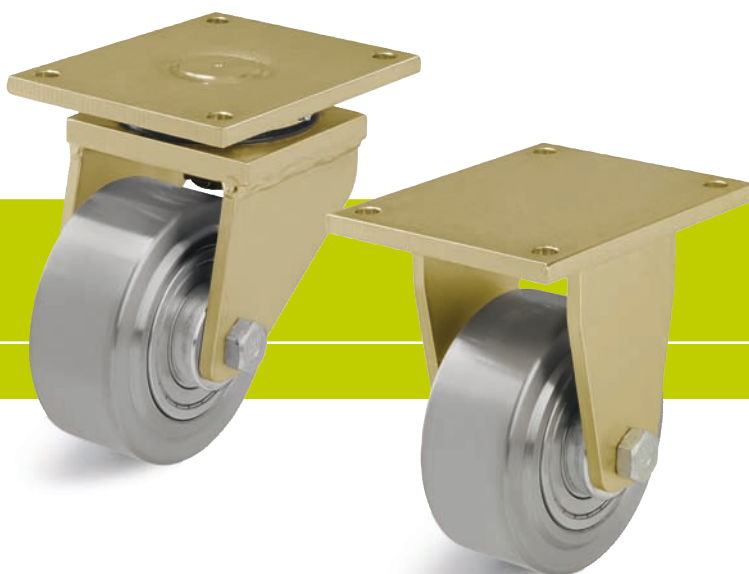


Серия: LS-SVS, BS-SVS

Особо-большегрузные стальные сварные ролики, поворотный узел сверхтяжёлой серии, с колесом из стали

1700 - 12000 кг RoHS



Кронштейны: серии LS/BS - особопрочная сварная конструкция из стали, поворотный узел на упорном шарикоподшипнике DIN 711 и коническом роликоподшипнике DIN 720, защищён от пыли и водяных брызг, со смазочным ниппелем, стянут очень стабильным сваренным центральным болтом с застопоренной гайкой. Ось колеса на болту.
 Ø колеса 100 - 200 мм: гальванически оцинкованы с желтой пассивацией без содержания Cr6+.
 Ø колеса 250 - 300 мм: покрыты лаком, цвет красный.
 Обзорная информация о кронштейнах: на странице 68
 Чертежи крепёжных панелей: на страницах 77 и 78

Колёса: серии SVS - изготовлены токарной обработкой из улучшаемой стали, с выпуклой поверхностью катания.
 Тип подшипника: два запрессованных шарикоподшипника.
 Подробное описание: на страницах 330 и 50

Поворотные ролики	Фиксированные ролики	Диаметр колеса [мм]	Ширина колеса [мм]	Грузо-подъёмн. [кг]	Тип подшипника	Общая высота [мм]	Размер панели [мм]	Расстояние отверстий [мм]	Диаметр отверстий [мм]	Смещение пов. ролика [мм]
LS-SVS 100K	BS-SVS 100K	100	40	1700	шариковые	145	140 x 110	105 x 75-80	11	50
LS-SVS 127K	BS-SVS 127K	125	55	1750	шариковые	170	140 x 110	105 x 75-80	11	50
LS-SVS 150K-35	BS-SVS 150K-35	150	55	3000	шариковые	205	175 x 140	140 x 105	14	65
LS-SVS 201K	BS-SVS 201K	200	55	3000	шариковые	255	175 x 140	140 x 105	14	65
LS-SVS 200K	BS-SVS 200K	200	80	6000	шариковые	280	255 x 200	210 x 160	18	75
LS-SVS 250K	BS-SVS 250K	250	65	10000	шариковые	380	400 x 300	340 x 240	26	110
LS-SVS 300K	BS-SVS 300K	300	90	12000	шариковые	430	400 x 300	340 x 240	26	110

Аксессуары



	изобр. модели с лакированным кроншт. Ø 250 - 300 мм	с фиксатором направления движения 2 x 180°	с фиксатором направления движения 4 x 90°	с фикс. направления движения 4 x 90° (ручного действия)	со стальной защитой стопы
Техническое описание на стр.		83	83	83	84
Дополнение к наименованию		-RI2	-RI4	-RI4H	-FS
В наличии для		Ø колеса 100 - 200x55 мм	Ø колеса 100 - 200x55 мм	по запросу	по запросу