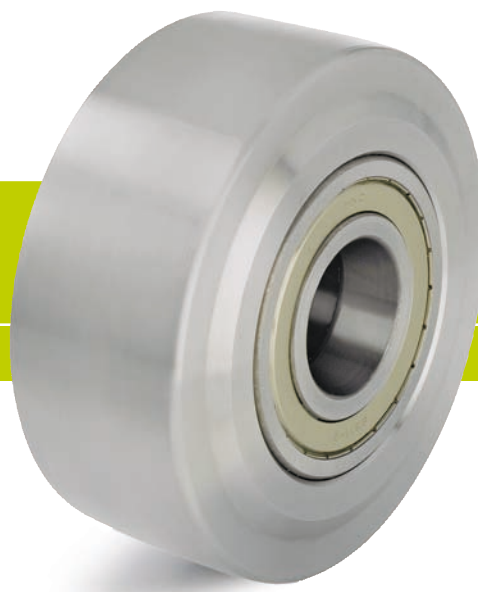


Серия: SVS

## Особо-большегрузные колёса из стали

750 - 15000 кг

RoHS



Твёрдость контакт. слоя	190 - 230 HB
Температурный диапазон	-25° C - +120° C
Сопротивление качению	отлично
Малошумность	посредственно
Бережное отнош. к полу	посредственно

### Колёса серии SVS:

Изготовлены токарной обработкой из улучшаемой стали, поверхность катания имеет небольшую выпуклость, покрыты тонким слоем масла, исключительно низкое сопротивление качению и развороту, лёгкий ход на гладких полах, предельно устойчивы к абразивному износу, особо высокая статическая и динамическая грузоподъёмность.

(Описание материала на странице 40)

### Тип подшипника:

- Шарикоподшипники: два запрессованных шарикоподшипника, смазанных долговечной смазкой.

### Прочие характеристики:

Данные по химической устойчивости смотрите в описании материала на странице 40.

Температурный диапазон: -25° C до +120° C.

При использовании на чувствительных к давлению полах следует учитывать довольно высокое удельное давление.

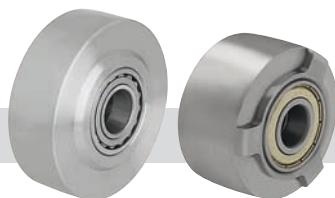
При нормальных условиях эксплуатации не требуют ухода.

**Обзорная информация: на странице 50**

Колёса	Диаметр колеса (D) [мм]	Ширина колеса (T2) [мм]	Грузо-подъёмн. [кг]	Тип подшипника	Диаметр отверстия (d) [мм]	Ширина ступицы (T1) [мм]
SVS 65/20K	65	40	750	шариковые	20	45
SVS 80/20K	80	40	1100	шариковые	20	45
SVS 100/25K	100	40	1700	шариковые	25	45
SVS 127/30K	125	55	2750	шариковые	30	60
SVS 150/45K	150	55	4000	шариковые	45	60
SVS 201/50K	200	55	6000	шариковые	50	60
SVS 200/60K	200	80	7000	шариковые	60	90
SVS 250/70K	250	65	10000	шариковые	70	75
SVS 300/100K	300	90	15000	шариковые	100	100

дополнительные модели других размеров по запросу

### Аксессуары



	со сферическими роликоподшипниками	модели с другими конструктивными особенностями
Техническое описание на стр.	61	
Дополнение к наименованию	-PR	
В наличии для	по запросу	по запросу

