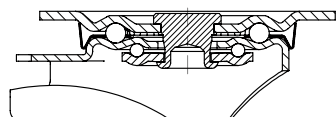
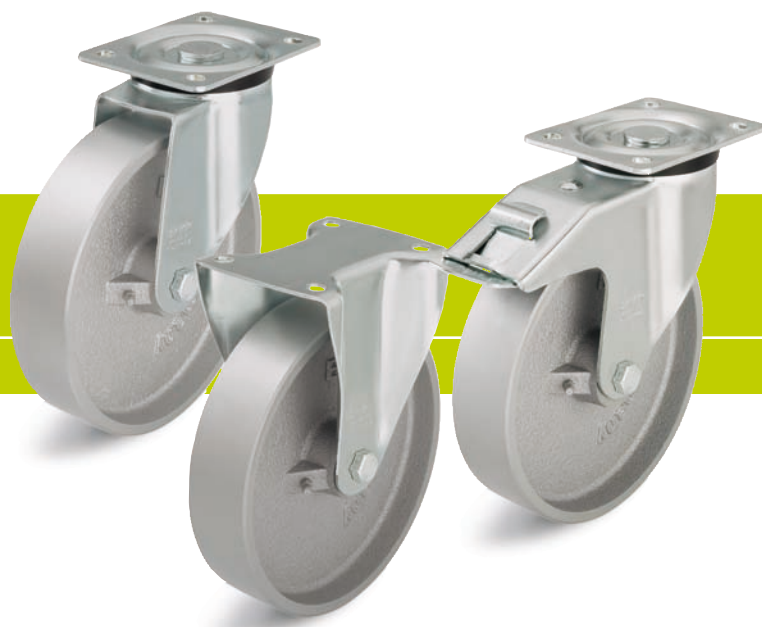


Серия: L-G, B-G

Ролики из листовой стали, для нагрузок средней тяжести, с крепёжной панелью, с колесом из чугуна

200 - 350 кг

RoHS



Кронштейны: серии L/B - изготовлены методом штамповки из листовой стали, поворотный узел на двухрядном шарикоподшипнике, с прочным центральным стержнем (Ø колеса 150-200 мм), снабжён уплотнением, спрессован специальным, разработанным Blickle, динамическим методом, обеспечивающим путём холодной пластической деформации дорожек качения долговечность, минимальный люфт и лёгкость вращения.

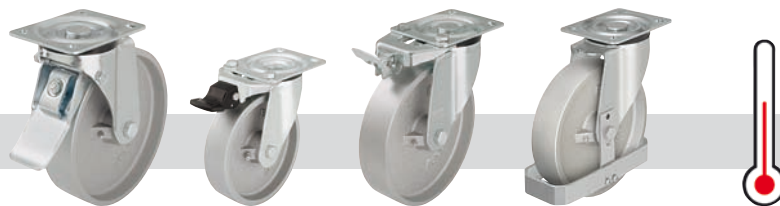
Ось колеса на болту.
Гальванически оцинкованы с голубой пассивацией без содержания Cr6+.

Чертежи крепёжных панелей на странице 65
Подробное описание: кронштейнов на странице 77
тормозной системы „stop-fix“ на странице 80

Колёса: серии G - из серого чугуна, со смазочным ниппелем, покрыто лаком, цвет серебристый.
Тип подшипника: подшипник скольжения.
Подробное описание: на страницах 320 и 50

Поворотные ролики	Фиксированные ролики	Пов. ролики с фиксатором "stop-fix"	Диаметр колеса [мм]	Ширина колеса [мм]	Грузо-подъёмн. [кг]	Тип подшипника	Общая высота [мм]	Размер панели [мм]	Расстояние отверстий [мм]	Диаметр отверстий [мм]	Смещение пов. ролика [мм]
L-G 80G	B-G 80G	L-G 80G-FI	80	25	200	скольжения	102	100 x 85	80 x 60	9	38
L-G 100G	B-G 100G	L-G 100G-FI	100	35	200	скольжения	125	100 x 85	80 x 60	9	36
L-G 125G	B-G 125G	L-G 125G-FI	125	35	200	скольжения	150	100 x 85	80 x 60	9	40
L-G 150G	B-G 150G	L-G 150G-FI	150	50	350	скольжения	190	140 x 110	105 x 75-80	11	60
L-G 200G	B-G 200G	L-G 200G-FI	200	50	350	скольжения	235	140 x 110	105 x 75-80	11	65

Аксессуары



	с фиксатором "stop-top"	фиксатор направления движения (отдельно) 1 x 360° *	фиксатор направления движения (отдельно) 1 x 360° *	со стальной защитой стопы	жаростойкие модели
Техническое описание на стр.	80	83	83	84	40, 71
Дополнение к наименованию	-ST	RI-03.01	RI-05.03	-FS	
В наличии для	всех	Ø колеса 100 - 125 мм	Ø колеса 150 - 200 мм	Ø 150 - 200 мм по запросу	смотрите на странице 400

* только для поворотных роликов без фиксирующих систем