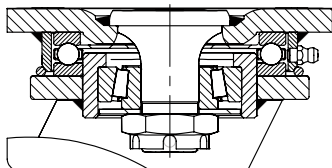
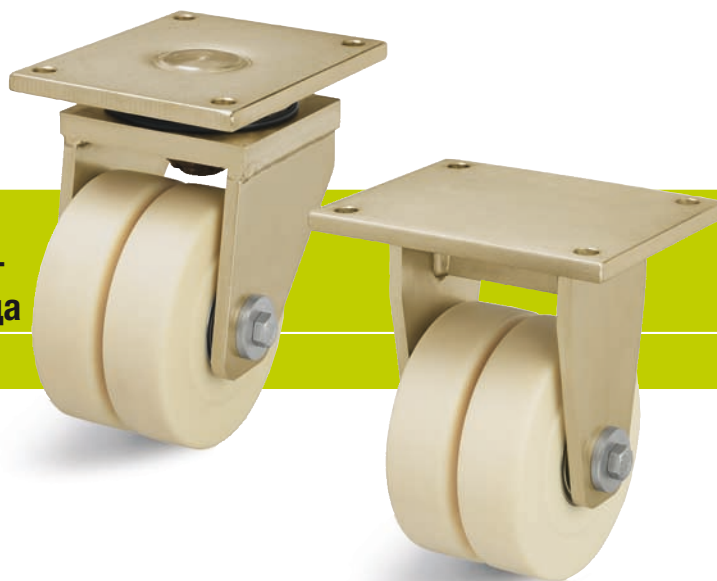


Серия: LSD-GSP0, BSD-GSP0

Особо-большегрузные сдвоенные стальные сварные ролики, поворотный узел сверхтяжёлой серии, с колесами из блочного полиамида

1750 - 20000 кг RoHS



Кронштейны: серии LSD/BSД - особопрочная сварная конструкция из стали, поворотный узел на упорном шарикоподшипнике DIN 711 и коническом роликоподшипнике DIN 720, защищён от пыли и водяных брызг, со смазочным ниппелем, стянут очень стабильным сваренным центральным болтом с застопоренной гайкой. Ось колеса на болту.
 Ø колёс 80 - 200 мм: гальванически оцинкованы с жёлтой пассивацией без содержания Cr6+.
 Ø колёс 250 - 400 мм: покрыты лаком, цвет красный
 Обзорная информация о кронштейнах: на странице 68
 Чертежи крепёжных панелей: на страницах 77 и 78

Колёса: серии GSP0 - из высококачественного, прочного на излом, упругого и высокоплотного блочного полиамида, 80° Shore D, цвет натурально-бежевый. Тип подшипника: два запрессованных шарикоподшипника.
 Подробное описание: на страницах 314 и 50

Поворотные ролики	Фиксированные ролики	Диаметр колеса [мм]	Ширина колеса [мм]	Грузоподъёмн. [кг]	Тип подшипника	Общая высота [мм]	Размер панели [мм]	Расстояние отверстий [мм]	Диаметр отверстий [мм]	Смещение пов. ролика [мм]
LSD-GSP0 80K	BSD-GSP0 80K	80	2 x 40	1750 *	шариковые	125	110 x 140 **	75-80 x 105	11	40
LSD-GSP0 100K	BSD-GSP0 100K	100	2 x 40	2200 *	шариковые	160	140 x 175 **	105 x 140	14	45
LSD-GSP0 125K	BSD-GSP0 125K	125	2 x 55	3600 *	шариковые	205	200 x 255 **	160 x 210	18	50
LSD-GSP0 150K	BSD-GSP0 150K	150	2 x 55	4500	шариковые	230	200 x 255 **	160 x 210	18	55
LSD-GSP0 200K	BSD-GSP0 200K	200	2 x 55	5400	шариковые	290	200 x 255 **	160 x 210	18	60
LSD-GSP0 250K	BSD-GSP0 250K	250	2 x 65	9000	шариковые	380	300 x 400 **	240 x 340	26	110
LSD-GSP0 302K	BSD-GSP0 302K	300	2 x 110	17000	шариковые	500	400 x 500 **	300 x 400	32	110
LSD-GSP0 400K	BSD-GSP0 400K	400	2 x 110	20000	шариковые	600	400 x 500 **	300 x 400	32	125

* испытания по DIN 12532 проводятся с удлинёнными паузами для предотвращения термических перегрузок колеса

** фиксированные ролики: длинная сторона крепёжной панели расположена параллельно к оси колеса

Аксессуары



	изобр. модели с лакированным кроншт. Ø 250 - 400 мм	с фиксатором колеса "Radstop"	с фиксатором направления движения 2 x 180°	с фиксатором направления движения 4 x 90°	с фикс. направления движения 4 x 90° (ручного действия)	со стальной защитой стопы
Техническое описание на стр.		81	83	83	83	84
Дополнение к наименованию		-RAH	-RI2	-RI4	-RI4H	-FS
В наличии для		по запросу	Ø колеса 80-100 мм по запросу	Ø колеса 80-100 мм по запросу	Ø колеса 125-400 мм по запросу	по запросу