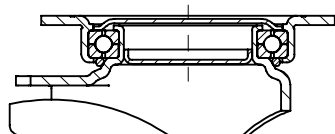
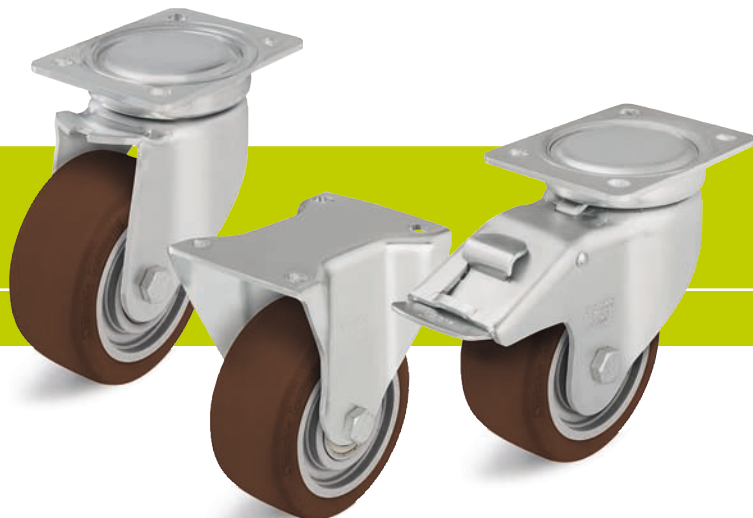


Серия: LU-GB, BH-GB

Ролики из листовой стали, тяжёлой серии, закрытого типа, с крепёжной панелью, с контактным слоем Blicke Besthane®

700 - 750 кг

RoHS



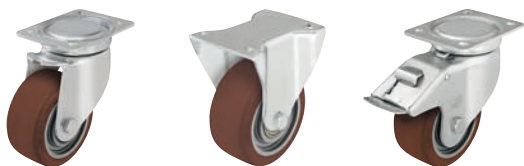
Кронштейны: серии LU/BH - изготовлены методом штамповки, уплотнённый поворотный узел на шарикоподшипнике с четырёхточечным контактом, обеспечивающим оптимальное восприятие горизонтальных и вертикальных сил. Использование закалённых колец подшипника в сочетании со специальным, разработанным Blicke, динамическим методом прессования увеличивает устойчивость к толчкам и ударам и обеспечивает лёгкость вращения при высокой долговечности. Ось колеса на болту. Гальванически оцинкованы с голубой пассивацией без содержания Cr6+.

Обзорная информация о кронштейнах: на странице 66
Чертежи крепёжных панелей: на странице 77
Фиксирующая система „stop-fix“: на странице 80

Колёса: серии GB - контактный слой: из высококачественного полиуретанового эластомера Blicke Besthane®, 92° Shore A, **высокая устойчивость к динамическим нагрузкам**, цвет коричневый, не оставляет следов и цветовых изменений на контактных поверхностях.

Основание колеса: из прочного на излом серого чугуна, начиная с диаметра колеса 150 мм со смазочным ниппелем, покрыто лаком, цвет серебристый. Тип подшипника: два запрессованных шарикоподшипника.

Подробное описание: на страницах 268 и 48



Поворотные ролики	Фиксированные ролики	Пов. ролики с фиксатором "stop-fix"	Диаметр колеса [мм]	Ширина колеса [мм]	Грузоподъёмн. [кг]	Тип подшипника	Общая высота [мм]	Размер панели [мм]	Расстояние отверстий [мм]	Диаметр отверстий [мм]	Смещение пов. ролика [мм]
LU-GB 128K	BH-GB 128K	LU-GB 128K-FI	125	60	700	шариковые	170	140 x 110	105 x 75-80	11	55
LU-GB 150K	BH-GB 150K	LU-GB 150K-FI	150	50	750	шариковые	197	140 x 110	105 x 75-80	11	61
LU-GB 160K	BH-GB 160K	LU-GB 160K-FI	160	50	750	шариковые	202	140 x 110	105 x 75-80	11	61
LU-GB 200K	BH-GB 200K	LU-GB 200K-FI	200	50	750	шариковые	245	140 x 110	105 x 75-80	11	63

Аксессуары



	модель с устойчивым к гидролизу колесом	фиксатор направления движения (отдельно) 1 x 360° *	со стальной защитой стопы
Техническое описание на стр.	39	83	84
Дополнение к наименованию	Серия GSP0B	RI-05.03	-FS
В наличии для	по запросу	всех	по запросу

* только для поворотных роликов без фиксирующих систем