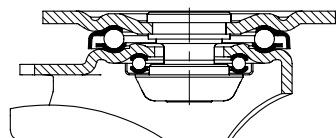
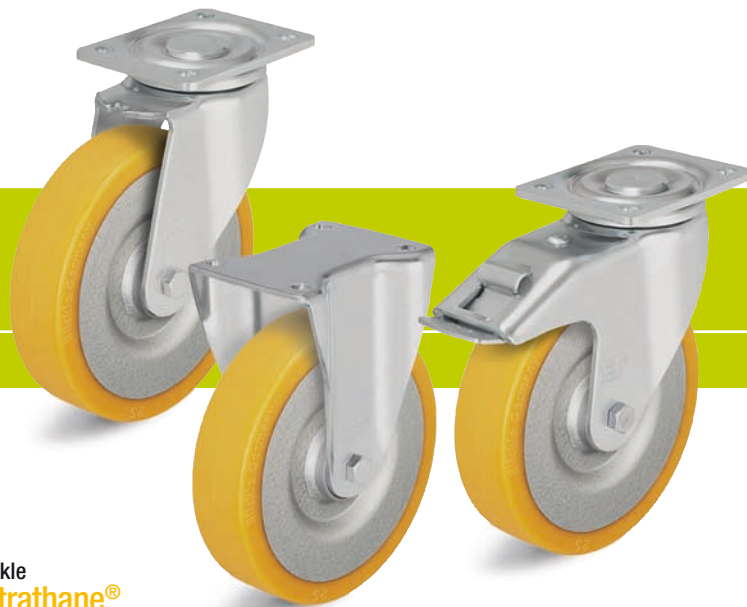


Серия: LH-SETH, BH-SETH

**Большегрузные ролики из листовой стали, с крепёжной панелью, с контактном слоем Blickle Extrathane®**

500 - 900 кг

RoHS



**Кронштейны:** серии LH/BH - изготовлены методом штамповки из толстостенной листовой стали, с массивной вилкой и крепёжной панелью, стянуты очень стабильным центральным болтом с застопоренной гайкой, поворотный узел на двухрядном шарикоподшипнике, усиленном дополнительно **четырьмя закалёнными вкладышами особой формы**, обеспечивающими особо высокую устойчивость к толчкам и ударам. Ось колеса на болту. Гальванически оцинкованы с голубой пассивацией без содержания Cr6+. Обзорная информация о кронштейнах: на странице 66 Чертежи крепёжных панелей: на странице 77 Фиксирующая система „stop-fix“: на странице 80

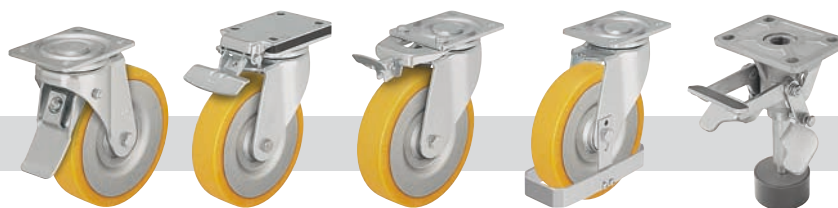
**Колёса:** серии SETH - контактный слой: из высококачественного полиуретанового эластомера Blickle Extrathane®, 92° Shore A, светло-коричневого цвета, не оставляет следов и цветовых изменений на контактных поверхностях. Основание колеса: изготовлено прессованием из толстостенной листовой стали, со стальной трубчатой ступицей, покрыто лаком, цвет серебристый. Тип подшипника: два запрессованных шарикоподшипника. Подробное описание: на страницах 254 и 48



Поворотные ролики	Фиксированные ролики	Пов. ролики с фиксатором "stop-fix"	Диаметр колеса [мм]	Ширина колеса [мм]	Грузо-подъёмн. [кг]	Тип подшипника	Общая высота [мм]	Размер панели [мм]	Расстояние отверстий [мм]	Диаметр отверстий [мм]	Смещение пов. ролика [мм]
LH-SETH 125K	BH-SETH 125K	LH-SETH 125K-FI	125	50	500	шариковые	170	140 x 110	105 x 75-80	11	55
LH-SETH 150K	BH-SETH 150K	LH-SETH 150K-FI	150	50	650	шариковые	197	140 x 110	105 x 75-80	11	65
LH-SETH 160K	BH-SETH 160K	LH-SETH 160K-FI	160	50	700	шариковые	202	140 x 110	105 x 75-80	11	65
LH-SETH 200K	BH-SETH 200K	LH-SETH 200K-FI	200	50	900	шариковые	245	140 x 110	105 x 75-80	11	70
LH-SETH 250K	BH-SETH 250K	*	250	60	900	шариковые	295	140 x 110	105 x 75-80	11	82

\* фиксирующую систему "stop-top" смотрите в аксессуарах

**Аксессуары**



	с фиксатором "stop-top"	с фиксатором "ideal-stop", общая высота + 17мм **	фиксатор направления движения (отдельно) 1 x 360° ***	со стальной защитой стопы	фиксирующая опора
Техническое описание на стр.	80	80	83	84	82, 483
Дополнение к наименованию	-ST	-IS	RI-05.03	-FS	FF 125/150/160/200
В наличии для	всех	Ø колеса 125, 160 - 250 мм	Ø колеса 125 - 200 мм	по запросу	Ø колеса 125 - 200 мм

\*\* соответствующая пластмассовая панель для компенсации высоты поворотных и фиксированных роликов без фиксатора "ideal-stop": наименование AP3

\*\*\* только для поворотных роликов без фиксирующих систем