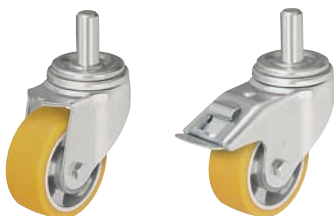
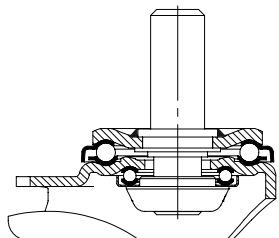
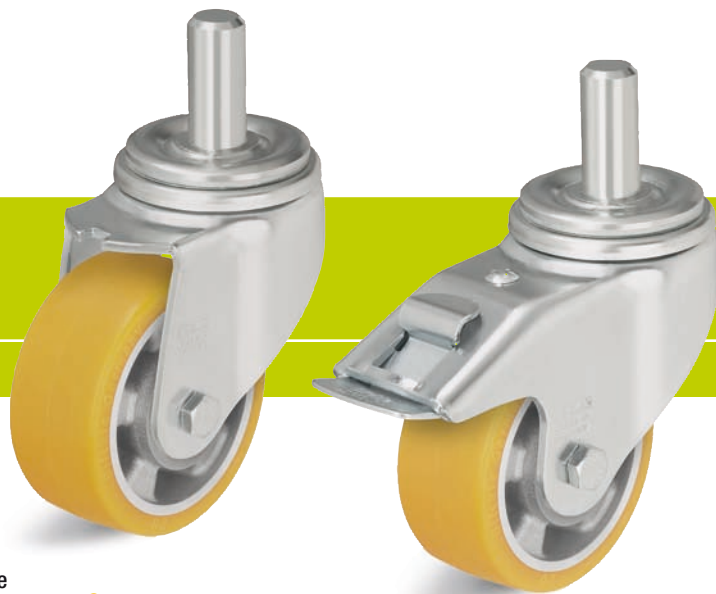


Серия: LHZ-ALTH

Большегрузные ролики из листовой стали, с цапфой, с контактным слоем Blickle Extrathane®

450 - 800 кг

RoHS



Кронштейны: серии LHZ - изготовлены методом штамповки из толстостенной листовой стали, с массивной вилкой и опорной панелью, стянуты очень стабильной стальной цапфой с застопоренной гайкой, поворотный узел на двухрядном шарикоподшипнике, усиленном дополнительно **четырьмя закалёнными вкладышами особой формы**, обеспечивающими особо высокую устойчивость к толчкам и ударам. Ось колеса на болту. Гальванически оцинкованы с голубой пассивацией без содержания Cr6+.
Обзорная информация о кронштейнах: на странице 67
Фиксирующая система „stop-fix“: на странице 80

Колёса: серии ALTH - контактный слой: из высококачественного полиуретанового эластомера Blickle Extrathane®, 92° Shore A, цвет светло-коричневый, не оставляет следов и цветовых изменений на контактных поверхностях. Основание колеса: изготовлено методом литья под давлением из сплава алюминия. Тип подшипника: два запрессованных шарикоподшипника.
Подробное описание: на страницах 246 и 48

Поворотные ролики	Пов. ролики с фиксатором "stop-fix"	Диаметр колеса [мм]	Ширина колеса [мм]	Грузо-подъёмн. [кг]	Тип подшипника	Общая высота [мм]	Диаметр стержня [мм]	Zapfenlänge [мм]	Смещение [мм]
LHZ-ALTH 127K	LHZ-ALTH 127K-FI	125	54	450	шариковые	170	27	60	55
LHZ-ALTH 160K	LHZ-ALTH 160K-FI	160	50	550	шариковые	202	27	60	65
LHZ-ALTH 200K	LHZ-ALTH 200K-FI	200	50	800	шариковые	245	27	60	70

Аксессуары



	антистатическая модель, не оставляющая следов	с сильно выпуклой контактной поверхностью	с фиксатором "stop-top"	со стальной защитой стопы
Техническое описание на стр.	36, 39		80	84
Дополнение к наименованию	-AS	-CO	-ST	-FS
В наличии для	всех	по запросу	всех	по запросу