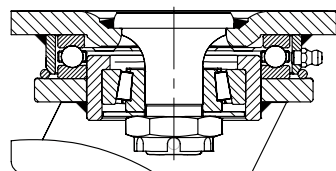
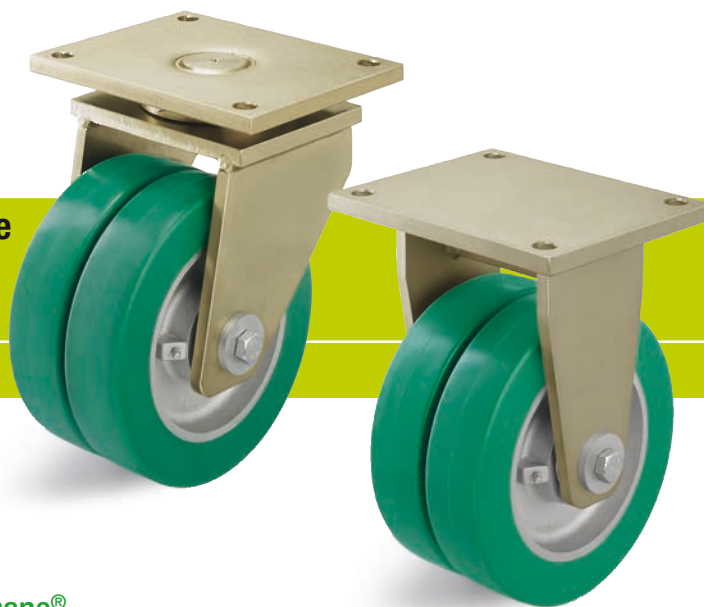


Серия: LSD-GST, BSD-GST

**Большегрузные сдвоенные стальные сварные ролики, поворотный узел тяжёлой серии, с контактным слоем Blickle Softhane®**

900 - 3600 кг



**Кронштейны:** серии LSD/BSG - особопрочная сварная конструкция из стали, поворотный узел на упорном шарикоподшипнике DIN 711 и коническом роликоподшипнике DIN 720, защищён от пыли и водяных брызг, со смазочным ниппелем, стянут очень стабильным вваренным центральным болтом с застопоренной гайкой. Ось колеса на болту. Гальванически оцинкованы с жёлтой пассивацией без содержания Cr6+.

Обзорная информация о кронштейнах: на странице 68  
Чертежи крепёжных панелей: на странице 78

**Колёса:** Серия GST - контактный слой: из высококачественного полиуретанового эластомера Blickle Softhane®, 75° Shore A, цвет зелёный, не оставляет следов и цветовых изменений на контактных поверхностях. Основание колеса: из прочного на излом серого чугуна, начиная с диаметра колеса 160 мм со смазочным ниппелем, покрыто лаком, цвет серебристый. Тип подшипника: два запрессованных шарикоподшипника.

Подробное описание: на страницах 229 и 47



9

Поворотные ролики	Фиксированные ролики	Диаметр колеса [мм]	Ширина колеса [мм]	Грузоподъёмн. [кг]	Тип подшипника	Общая высота [мм]	Размер панели [мм]	Расстояние отверстий [мм]	Диаметр отверстий [мм]	Смещение пов. ролика [мм]
LSD-GST 127K	BSD-GST 127K	125	2 x 50	900	шариковые	185	140 x 175 *	105 x 140	14	50
LSD-GST 150K-35	BSD-GST 150K-35	150	2 x 50	1100	шариковые	215	140 x 175 *	105 x 140	14	55
LSD-GST 200K-35	BSD-GST 200K-35	200	2 x 50	1600	шариковые	260	140 x 175 *	105 x 140	14	60
LSD-GST 202K	BSD-GST 202K	200	2 x 80	2400	шариковые	280	200 x 255 *	160 x 210	18	60
LSD-GST 250K	BSD-GST 250K	250	2 x 60	2400	шариковые	330	200 x 255 *	160 x 210	18	70
LSD-GST 252K	BSD-GST 252K	250	2 x 80	2800	шариковые	330	200 x 255 *	160 x 210	18	70
LSD-GST 302K	BSD-GST 302K	300	2 x 80	3600	шариковые	390	200 x 255 *	160 x 210	18	80

\* фиксированные ролики: длинная сторона крепёжной панели расположена параллельно к оси колеса

**Аксессуары**



	с фиксатором колеса "Radstop" до Ø 200x50 мм	с фиксатором колеса "Radstop", начиная с Ø 200x80 мм	с фиксатором направления движения 2 x 180°	с фиксатором направления движения 4 x 90°	с фикс. направления движения 4 x 90° (ручного действия)	со стальной защитой стопы
Техническое описание на стр.	81	81	83	83	83	84
Дополнение к наименованию	-RA	-RAH	-RI2	-RI4	-RI4H	-FS
В наличии для	по запросу	по запросу	Ø 125 - 200x50 мм по запросу	Ø 125 - 200x50 мм по запросу	Ø 200x80 - 300 мм по запросу	по запросу