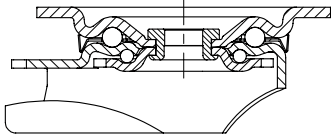
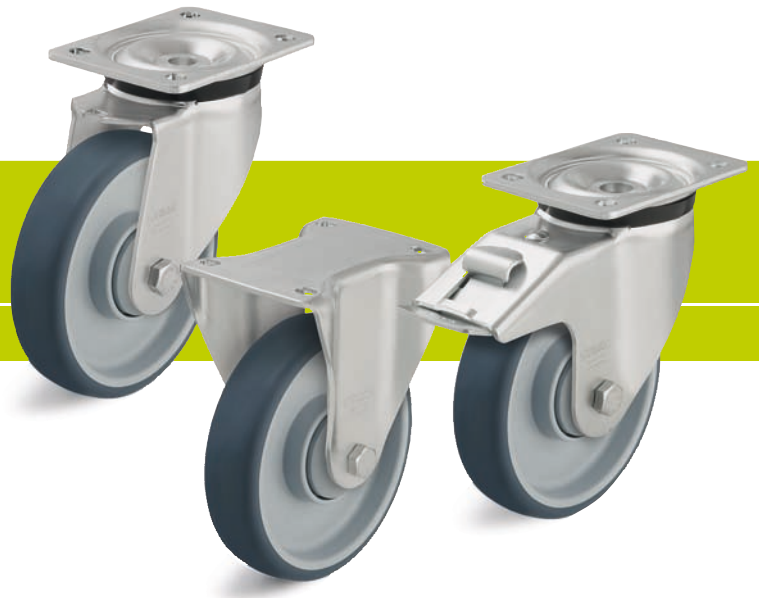


Серия: LK-PATH, BK-PATH, BH-PATH

## Ролики из листовой стали, тяжёлой серии, колесо с термопластичным полиуретановым контактным слоем

150 - 500 кг

RoHS



**Кронштейны:** серии LK/BK/BH - изготовлены методом штамповки из толстостенной листовой стали, поворотный узел на двухрядном шарикоподшипнике, с прочным центральным стержнем (Ø колеса 160-200 мм), снабжён уплотнением, спрессован специальным, разработанным Blickle, динамическим методом, обеспечивающим путём холодной пластической деформации дорожек качения долговечность, минимальный люфт и лёгкость вращения. Ось колеса на болту.

Гальванически оцинкованы с голубой пассивацией без содержания Cr6+.

Обзорная информация о кронштейнах: на странице 66  
Чертежи крепёжных панелей: на странице 77  
Фиксирующая система „stop-fix“: на странице 80

**Колёса:** серии PATH - контактный слой: из высококачественного термопластичного полиуретана, 94° Shore A, цвет тёмно-серый, не оставляет следов и цветовых изменений на контактных поверхностях.

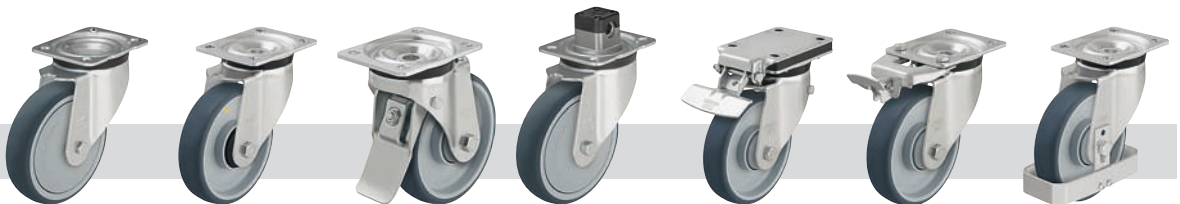
Основание колеса: из высококачественного, прочного на излом полиамида-6, цвет серебристо-серый.

Типы подшипников: подшипник скольжения, роликподшипник или один заформованный центрально шарикоподшипник (C). Модель на шарикоподшипнике (C) у колёс диаметром 100 - 125 мм - стандартно с пластмассовыми защитными кожухами.

Подробное описание: на страницах 208 и 42

Поворотные ролики	Фиксированные ролики	Ролики с тормозом "stop-fix"	Диаметр колеса [мм]	Ширина колеса [мм]	Грузоподъёмн. [кг]	Тип подшипника	Общая высота [мм]	Размер панели [мм]	Расстояние отверстий [мм]	Диаметр отверстий [мм]	Смещение пов. ролика [мм]
LK-PATH 80G	BK-PATH 80G	LK-PATH 80G-FI	80	32	150	скольжения	110	100 x 85	80 x 60	9	40
LK-PATH 80K	BK-PATH 80K	LK-PATH 80K-FI	80	32	150	шариковый (C)	110	100 x 85	80 x 60	9	40
LK-PATH 100K-1-FK	BK-PATH 100K-1-FK	LK-PATH 100K-1-FI-FK	100	32	200	шариковый (C)	130	100 x 85	80 x 60	9	45
LK-PATH 100K-3-FK	BK-PATH 100K-3-FK	LK-PATH 100K-3-FI-FK	100	32	200	шариковый (C)	130	140 x 110	105 x 75-80	11	45
LK-PATH 125K-1-FK	BK-PATH 125K-1-FK	LK-PATH 125K-1-FI-FK	125	32	250	шариковый (C)	155	100 x 85	80 x 60	9	48
LK-PATH 125K-3-FK	BK-PATH 125K-3-FK	LK-PATH 125K-3-FI-FK	125	32	250	шариковый (C)	155	140 x 110	105 x 75-80	11	48
LK-PATH 160G	BH-PATH 160G	LK-PATH 160G-FI	160	40	400	скольжения	202	140 x 110	105 x 75-80	11	63
LK-PATH 160R	BH-PATH 160R	LK-PATH 160R-FI	160	40	400	роликовый	202	140 x 110	105 x 75-80	11	63
LK-PATH 160K	BH-PATH 160K	LK-PATH 160K-FI	160	40	400	шариковый (C)	202	140 x 110	105 x 75-80	11	63
LK-PATH 200G	BH-PATH 200G	LK-PATH 200G-FI	200	40	500	скольжения	245	140 x 110	105 x 75-80	11	65
LK-PATH 200R	BH-PATH 200R	LK-PATH 200R-FI	200	40	500	роликовый	245	140 x 110	105 x 75-80	11	65
LK-PATH 200K	BH-PATH 200K	LK-PATH 200K-FI	200	40	500	шариковый (C)	245	140 x 110	105 x 75-80	11	65

### Аксессуары \*



	электропроводящая модель, не оставляющая следов **	с фиксатором "stop-top"	с центральным фиксатором "central-stop"	с фиксатором "ideal-stop", общая высота + 17мм ***	фиксатор направления движения (отдельно) 1 x 360°	со стальной защитой стопы
Техническое описание на стр.	36, 39	80	81	80	83	84
Дополнение к наименованию	-ELS	-ST	-CS11	-IS	смотрите	-FS
В наличии для	всех моделей на шарикоподшипнике	всех	Ø колеса 100 - 125 мм	Ø колеса 100-200 мм с панелью 140x110	Ø колеса и размер панели см. ****	

\* дополн. аксессуары: 1. нерж. осевая втулка (-XA), для моделей на подш. скольжения; 2. роликподшипник из нерж. стали (-XR) / колесо с уплотнением шарикоподш. (-KD), по запросу

\*\* грузоподъёмность снижается на 35 %.

\*\*\* пластмассовая панель для компенсации высоты поворотных и фиксированных роликов без фиксатора "ideal-stop": наименование AP3

\*\*\*\* RI-05.01 для Ø 80 - 125 мм с панелью 100x85 мм, RI-03.03 для Ø 100 - 125 мм с панелью 140x110 мм, RI-05.03 для Ø 160 - 200 мм (только для поворотных роликов без фиксирующих систем)