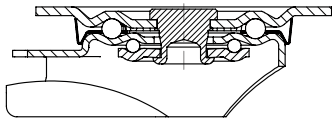
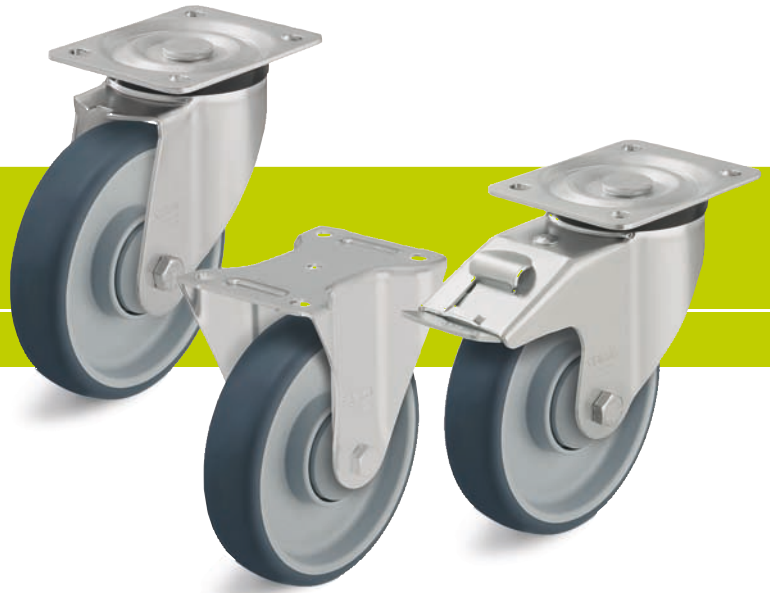


Серия: L-PATH, B-PATH

## Ролики из листовой стали, для нагрузок средней тяжести, колесо с термопластичным полиуретановым контактным слоем

150 - 400 кг

RoHS



**Кронштейны:** серии L/B - изготовлены методом штамповки из листовой стали, поворотный узел на двухрядном шарикоподшипнике, с прочным центральным стержнем (Ø колеса 160-200 мм), снабжён уплотнением, спрессован специальным, разработанным Blickle, динамическим методом, обеспечивающим путём холодной пластической деформации дорожек качения долговечность, минимальный люфт и лёгкость вращения.

Ось колеса на болту.  
Гальванически оцинкованы с голубой пассивацией без содержания Cr6+.

Обзорная информация о кронштейнах: на странице 65  
Чертежи крепёжных панелей: на странице 77  
Фиксирующая система „stop-fix“: на странице 80

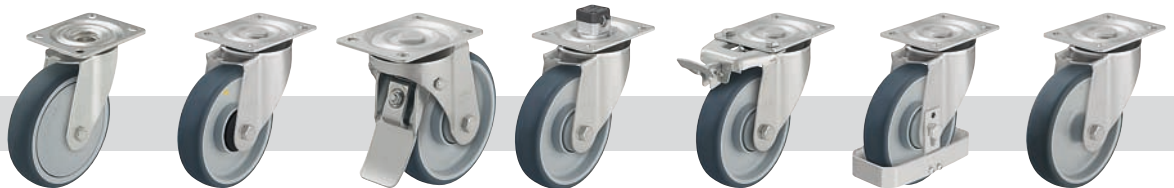
**Колёса:** серии PATH - контактный слой: из высококачественного термопластичного полиуретана, 94° Shore A, цвет тёмно-серый, не оставляет следов и цветовых изменений на контактных поверхностях.  
Основание колеса: из высококачественного, прочного на излом полиамида-6, цвет серебристо-серый.  
Типы подшипников: подшипник скольжения, ролик-подшипник или один заформованный центрально шарикоподшипник (C). Модель на шарикоподшипнике (C) у колёс диаметром 80 -125 мм - стандартно с пластмассовыми защитными кожухами.

Подробное описание: на страницах 208 и 42

8

Поворотные ролики	Фиксированные ролики	Пов. ролики с фиксатором "stop-fix"	Диаметр колеса [мм]	Ширина колеса [мм]	Грузоподъёмн. [кг]	Тип подшипника	Общая высота [мм]	Размер панели [мм]	Расстояние отверстий [мм]	Диаметр отверстий [мм]	Смещение пов. ролика [мм]
L-PATH 80G	B-PATH 80G	L-PATH 80G-FI	80	32	150	скольжения шариковый (C)	102	100 x 85	80 x 60	9	38
L-PATH 80K-FK	B-PATH 80K-FK	L-PATH 80K-FI-FK	80	32	150	скольжения шариковый (C)	102	100 x 85	80 x 60	9	38
L-PATH 100G	B-PATH 100G	L-PATH 100G-FI	100	32	200	скольжения шариковый (C)	125	100 x 85	80 x 60	9	36
L-PATH 100K-FK	B-PATH 100K-FK	L-PATH 100K-FI-FK	100	32	200	скольжения шариковый (C)	125	100 x 85	80 x 60	9	36
L-PATH 125G	B-PATH 125G	L-PATH 125G-FI	125	32	200	скольжения шариковый (C)	150	100 x 85	80 x 60	9	40
L-PATH 125K-FK	B-PATH 125K-FK	L-PATH 125K-FI-FK	125	32	200	скольжения шариковый (C)	150	100 x 85	80 x 60	9	40
L-PATH 160G	B-PATH 160G	L-PATH 160G-FI	160	40	400	скольжения шариковый (C)	195	140 x 110	105 x 75-80	11	60
L-PATH 160R	B-PATH 160R	L-PATH 160R-FI	160	40	400	роликовый шариковый (C)	195	140 x 110	105 x 75-80	11	60
L-PATH 160K	B-PATH 160K	L-PATH 160K-FI	160	40	400	роликовый шариковый (C)	195	140 x 110	105 x 75-80	11	60
L-PATH 200G	B-PATH 200G	L-PATH 200G-FI	200	40	400	скольжения шариковый (C)	235	140 x 110	105 x 75-80	11	65
L-PATH 200R	B-PATH 200R	L-PATH 200R-FI	200	40	400	роликовый шариковый (C)	235	140 x 110	105 x 75-80	11	65
L-PATH 200K	B-PATH 200K	L-PATH 200K-FI	200	40	400	роликовый шариковый (C)	235	140 x 110	105 x 75-80	11	65

### Аксессуары \*



	электропроводящая модель, не оставляющая следов **	с фиксатором "stop-top"	с центральным фиксатором "central-stop"	фиксатор направления движения (отдельно) 1 x 360° ***	с пластмассовой (-FP) или стальной (-FS) защитой стопы	с осевой втулкой из нержавеющей стали
Техническое описание на стр.	36, 39	80	81	83	84	85
Дополнение к наименованию	-ELS	-ST	-CS11	RI-03.01 / RI-05.03	-FP / -FS	-XA
В наличии для	всех моделей на шарикоподшипнике	всех	Ø колеса 160 - 200 мм	RI-03.01: Ø 100-125 RI-05.03: Ø 160-200	по запросу	на подшип. скольжения, по запросу

\* дополн. аксессуары: ролик-подшипник из нерж. стали (-XR) или колесо с дополнительным уплотнением шарикоподшипника (-KD), по запросу (техническое описание на стр. 60 и 61)

\*\* грузоподъёмность снижается на 35 %.

\*\*\* только для поворотных роликов без фиксирующих систем