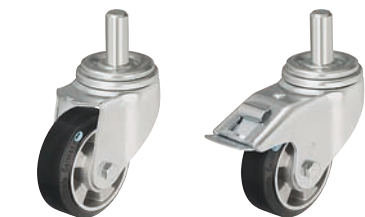
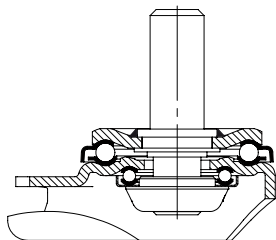


Серия: LHZ-ALEV

Большегрузные ролики из листовой стали, с цапфой, колесо с шиной "Blickle EasyRoll"

270 - 500 кг

RoHS



Blickle
EasyRoll

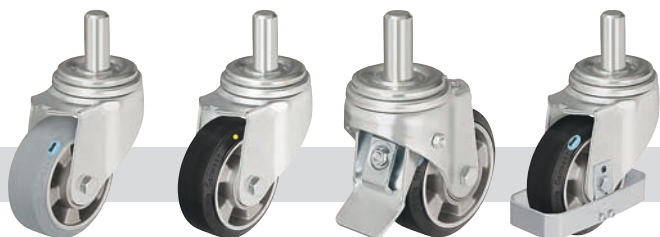
Кронштейны: серии LHZ - изготовлены методом штамповки из толстостенной листовой стали, с массивной вилкой и опорной панелью, стянуты очень стабильной сваренной стальной цапфой с застопоренной гайкой, поворотный узел на двухрядном шарикоподшипнике, усиленном дополнительно **четырьмя закалёнными вкладышами особой формы**, обеспечивающими особо высокую устойчивость к толчкам и ударам. Ось колеса на болту. Гальванически оцинкованы с голубой пассивацией без содержания Cr6+. Обзорная информация о кронштейнах: на странице 67 Фиксирующая система „stop-fix“: на странице 80

Колёса: серии ALEV - шина: цельнолитая, из высококачественной эластичной резины легкоходного типа "Blickle EasyRoll", 65° Shore A, цвет чёрный. Основание колеса: изготовлено методом литья под давлением из сплава алюминия. Тип подшипника: два запрессованных шарикоподшипника. Подробное описание: на страницах 171 и 45

5

Поворотные ролики	Пов. ролики с фиксатором "stop-fix"	Диаметр колеса [мм]	Ширина шины [мм]	Грузо-подъёмн. [кг]	Тип подшипника	Общая высота [мм]	Диаметр цапфы [мм]	Длина цапфы [мм]	Смещение [мм]
LHZ-ALEV 127K	LHZ-ALEV 127K-FI	125	50	270	шариковые	170	27	60	55
LHZ-ALEV 160K	LHZ-ALEV 160K-FI	160	50	400	шариковые	202	27	60	65
LHZ-ALEV 200K	LHZ-ALEV 200K-FI	200	50	500	шариковые	245	27	60	70

Аксессуары



	с серой, не оставляющей следов шиной	электропроводящая модель с чёрной шиной	с фиксатором "stop-top"	со стальной защитой стопы
Техническое описание на стр.	38	36, 38	80	84
Дополнение к наименованию	-SG	-EL	-ST	-FS
В наличии для	всех	по запросу	всех	по запросу