

Серия: LRA-VSTH, LKRA-VSTH

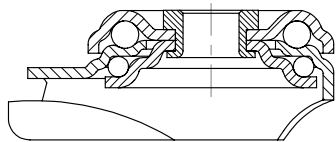
## Аппаратные ролики с центральным крепёжным отверстием, колесо с полиуретановым контактным слоем Blickle Extrathane®

100 - 150 кг

RoHS



1



**Кронштейны:** серии LRA/LKRA - изготовлены методом штамповки из листовой стали, поворотный узел на двухрядном шарикоподшипнике, с прочным центральным стержнем, спрессован специальным, разработанным Blickle, динамическим методом, обеспечивающим путём холодной пластической деформации дорожек качения, минимальный люфт, лёгкость вращения и высокую долговечность. Ось колеса на болту. Гальванически оцинкованы с голубой пассивацией без содержания Cr6+.  
Обзорная информации о кронштейнах: на странице 62

**Колёса:** серии VSTH - контактный слой: из высококачественного полиуретанового эластомера Blickle Extrathane®, 92° Shore A, цвет светло-коричневый, не оставляет следов и цветовых изменений на контактных поверхностях.

Основание колеса: изготовлено токарной обработкой из стали.

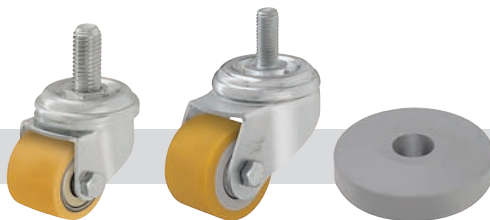
Тип подшипника: два запрессованных шарикоподшипника.

Подробное описание: на страницах 258 и 48

Поворотные ролики	Диаметр колеса	Ширина колеса	Грузоподъёмн.	Тип подшипника	Общая высота	Диаметр панели	Диаметр отверстия	Смещение
	[мм]	[мм]	[кг]		[мм]	[мм]	[мм]	[мм]
LRA-VSTH 35K	35	27	100	шариковые	50	43	11	15
LKRA-VSTH 50K	50	33	150	шариковые	70	57	13	29

дополнительные модели роликов с высокой грузоподъёмностью и низкой общей высотой в разделе 21 "Компактные ролики"

### Аксессуары



	со стержнем с резьбой M10 x 30 *	со стержнем с резьбой M12 x 30	отклоняющие колёса
Техническое описание на стр.	74	74	84
Дополнение к наименованию	-GS10	-GS12	серия AG / ARG
В наличии для	LRA-VSTH 35K	LKRA-VSTH 50K	см. на стр. 111

\* грузоподъёмность уменьшается на 20 %